

守合同 重信誉 讲信用



山东名牌



华东锻压

www.sdhuaduan.cn

营销网络 (蓝色区域为产品销售覆盖地区)  
marketing network



HUADONG  
METAL FORMING MACHINE

荣成华东锻压机床股份有限公司

| 荣成东源锻压机械有限公司 |

RONGCHENG HUADONG METAL FORMING MACHINE CO.,LTD

(2021版)

PRODUCT MANUAL | 产品手册

闭式机械压力机 P<sub>1-19</sub>  
Straight-side mechanical press

开式单点压力机 P<sub>20-26</sub>  
Open side single point press

精密曲轴冲床 P<sub>27-42</sub>  
Precision crank press

闭式锻造压力机 P<sub>43-56</sub>  
Straight-side forging press

荣成华东锻压机床股份有限公司

| 荣成东源锻压机械有限公司 |

RONGCHENG HUADONG METAL FORMING MACHINE CO.,LTD

地址: 中国山东省荣成市兴业路59号

ADD: No.59 Xingye Road Rongcheng City Shandong China

电话: 办公室: 0631-7682627

TEL: Office: 0631-7682627

机床销售: 0631-7558007

Machine sales: 0631-7558007

配件销售: 0631-7551347

Accessories sales: 0631-7551347

传真: 办公室: 0631-7582289

FAX: Office: 0631-7582289

机床销售: 0631-7551347

Machine sales: 0631-7551347

配件销售: 0631-7551347

Accessories sales: 0631-7551347

邮箱: 公司邮箱: rcdydy@126.com

E-mail: Company's E-mail: rcdydy@126.com

销售邮箱: rchddy@126.com

Sales E-mail: rchddy@126.com

※由于我们的产品不断改进更新,产品样本与实际情况会有出入,恕不另行通知。

Due to continuous improvement and updating of our products, product samples and the actual situation will be different, no further notice.

中国·山东·荣成

RONGCHENG · SHANDONG · CHINA



荣成华东锻压机床股份有限公司  
Rongcheng Huadong Metal Forming Machine Co.,Ltd

荣成华东锻压机床股份有限公司专业从事机械压力机及其自动化生产线的研发、生产、销售、服务，致力为冲压、锻造两大行业企业提供个性化、系统化、智能化的高端锻压装备。公司占地面积 25 万平米，厂房建筑面积近 10 万平米，各种加工设备齐全，工艺、装配、检测手段先进，拥有精大稀设备 30 余台套，主要产品：各种规格的闭式单点、双点、四点及多连杆机械压力机、精密曲轴冲床、各种规格的热锻、温锻单、多工位锻造机械压力机、热模锻机械压力机、锻造切边压力机、锻造自动化生产线。重点服务于汽车、家电、航空、军工、工程机械、农机、轴承、电机等多个行业及领域。

公司已通过 ISO9001 质量管理体系认证及国家两化融合管理体系评定，生产的“华锻”牌机械压力机被授予山东省名牌产品，现为山东省重合同守信誉单位、山东省科技型中小企业、国家高新技术企业；企业内部已建立了山东省压力机自动化生产线及机器人应用工程实验室、高速精密（多工位）锻挤自动化装备工程技术研究中心、山东省企业技术中心、山东省“一企一技”研发中心。目前公司拥有发明专利 35 项，其中 2 项获得中国专利优秀奖。

公司一如既往地坚持重合同守信誉，以质量求生存，以技术求发展的方针，欢迎国内外客户惠顾。我们愿与各界朋友竭诚合作，共谋发展。

Located at eastern tip of Shandong Peninsula with a convenient transportation condition, Rongcheng Huadong Metal Forming Machine Co. Ltd is engaged in research development, production and sales of forming and automation equipment. The company is high-tech enterprise which can provide customized and diversified products. The company has obtained the ISO9001 quality system certification, and the product has been rated as Shandong Famous Brand. The company covers an area of 250,000 square meters. The total number of workforce is around 500 people, including 76 technical engineers. The company has a complete processing equipment line and advanced detection means, with more than 300 sets of main equipment. The company can produce hundreds specifications of product, which include closed multi-position mechanical press, closed 4 points multi-link mechanical press, closed 4 points mechanical press, open press, hot forging press as well as stamping and forming automatic equipment.

The company adheres to the contract and credibility. The core development policy is to emphasize the quality and technology. The company has a strong technical ability that can provide the customized products to satisfy all kinds of requirements from the customers.

We are willing to have sincere cooperation with friends from home and abroad for common development.



# 企业文化

企业精神：团结拼搏 高效创新

质量方针：用户至上 质量第一

文化理念：诚信为本 和谐发展

经营理念：创造机遇 把握机遇 拓展市场 面向未来

管理理念：严谨务实 科学规范

用人理念：以人为本 聚科技精英

创一流产品 树企业形象

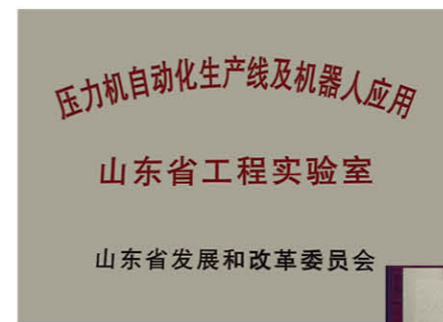


## 企业荣誉 Company honor

荣誉见证实力 实力见证辉煌

## 制造能力 Processing capacity

以质量求生存 以技术求发展



## 产品目录 CONTENT

### 闭式机械压力机

Straight-side mechanical press



LS4 系列闭式四点多连杆机械压力机	01
LS4 series straight-side four point multi-link press	
J39 系列闭式四点单动机械压力机	03
J39 series straight-side four point press	
J36 系列闭式双点机械压力机	05
J36 series straight-side two point press	
J31 系列闭式单点机械压力机	13
J31 series straight-side single point press	
TE4 系列闭式四点多工位机械压力机	18
TE4 series straight-side four point transfer mechanical press	
闭式落料压力机	19
Straight-side blanking press	

### 开式单点压力机

Open side single point press



J21 系列开式固定台压力机 (高性能)	20
J21 series open-side fixed table press(dry friction clutch)	
J21 系列开式固定台压力机 (普通型)	23
J21 series open-side fixed table press(positive clutch)	
JS21 系列开式深喉口压力机	24
JS21 series open-side deep throat press	
J28 系列开式柱形台压力机	25
J28 series open-side cylindrical press	
车轮轮辐风孔专用压力机	26
Special press for the wheel spokes wind hole	

### 精密曲轴冲床

Precision crank press



HDA 系列开式单曲轴精密冲床	27
HDA series c-frame single-crank precision press	
HDC 系列开式双曲轴精密冲床	35
HDC series C-frame double-crank precision press	
HDD 系列半闭式单曲轴精密冲床	37
HDD series semi-closed single-crank precision press	
HDN 系列闭式单曲轴精密冲床	39
HDN series straight-side single-crank precision press	
HDM 系列闭式双曲轴精密冲床	41
HDM series straight-side double-crank precision press	

### 闭式锻造压力机

Straight-side forging press



JRD31 系列闭式热锻压力机	43
JRD31 series straight-side hot-forging press	
MPA 系列热模锻压力机	50
MPA series hot die forging press	
JWD31 系列长行程温锻压力机	51
JWD31 series straight-side warm-forging press	
JARD31 系列多工位锻造压力机	53
JARD31 series multi-station forging press	
J37 系列闭式双点切边机械压力机	56
J37 series straight-side two point trimming press	

# LS4 系列闭式四点多连杆机械压力机

series straight-side four point multi-link press

## 主要功能和特点 / Main Structure Features:

- 全钢板焊接分体式机身，由底座、立柱、横梁三大件通过 4 根拉紧螺栓预紧成一体，横梁与滑块之间采用导柱导套方式过渡连接  
Detachable steel welded frame with high rigidity, welded crown, column and bed are pretightened with tie rod bolt, transition connected by adopting guide pillar and bush between crown and slider
- 主传动系统采用多连杆（八杆）传动机构，滑块运行中具有较高的空程速度和低而平稳的工作行程速度，滑块行程大，承载能力强  
Main drive system adopts multi-link (eight-links) drive mechanism, have high traveling speed of idle stroke and low and stable speed of working stroke, with large slider stroke and strong carrying capacity
- 四角八面超长导轨导向，保证运行精度  
Eight-face rectangle guide of slide ensures running accuracy
- 干式气动分体悬挂式离合器、制动器，结合、制动力矩大，寿命长、低噪音、维修方便  
Part revolution pneumatic friction clutch and brake, with large braking torque, long service life, low noise and convenient for maintenance
- 液压过载保护装置，过载自动紧急停车，保护压力机及模具的安全  
Hydraulic overload protection device and overload automatic emergency stop, protect press and mold safety
- 稀油自动润滑系统，具有油路报警功能  
Automatic oil lubricating system, functioning of oil circuit alarm
- PLC 电气集中控制，具有急停、寸动、单次、连续操作规范；带触摸屏显示调整功能  
PLC electrical centralized control, functioning of emergency stop, fine adjustment, single and continuous operational action; with functioning of touchscreen display and adjustment
- 装模高度电动调节，数字及触摸屏显示  
Electrical adjustment of die set height with digital and touchscreen display
- 可根据需要选配吨位仪、上模夹紧器、减震垫、气垫（可增加气垫行程可调及闭锁功能）等装置。  
Optional: tonnage, die holding device, buffer and air cushion (air cushion stroke adjustable and closing function can be added)
- 特别适用于汽车覆盖件的成形拉深工艺  
Especially suit to forming and drawing process of automobile panel



## 主要技术参数 / Main Specification

型号 (type)		LS4-500	LS4-630	LS4-800A	LS4-800D	LS4-1000	LS4-1200D	LS4-1300	LS4-1600A	LS4-2000B
参数 (Specification)										
公称力 (千牛) Nominal pressure (KN)		5000	6300	8000	8000	10000	12000	12500	16000	20000
公称力行程 (毫米) Nominal pressure stroke (mm)		13	13	13	13	13	13	13	13	13
滑块行程长度 (毫米) Slide stroke (mm)		750	850	800	800	800	800	1000	1000	1000
滑块行程次数 (次/分钟) Strokes of slide (spm)		10-15	8-14	14	9-14	16	8-14	8-14	8-16	7-15
微调行程次数 (次/分钟) Trimming strokes (spm)		3-6	3-6	/	/	/	3-6	3-6	3-6	3-6
最大装模高度 (毫米) Max. die height (mm)		1200	1400	1200	1220	1400	1300	1600	1400	1400
装模高度调节量 (毫米) Die height adjustment (mm)		600	650	660	660	500	660	700	600	600
导轨间距离 (毫米) Distance between gils (mm)		3180	4100	4120	4120	4710	4110	4600	4700	4700
滑块尺寸 (毫米) Slide area (mm)	前后 F.B	1900	2000	2200	2200	2500	2400	2400	2400	2600
	左右 L.R	3100	3500	4000	4000	4600	4000	4500	4600	4600
工作台板尺寸 (毫米) Bolster area (mm)	前后 F.B	1900	2000	2200	2200	2500	2400	2400	2400	2600
	左右 L.R	3100	3500	4000	4000	4600	4000	4500	4600	4600
	厚度 TH	250	270	280	280	280	300	300	320	350
气垫 (Cushion) (选配) (Optional)	数量 (个) Qty (Piece)	单顶冠	单顶冠	单顶冠	单顶冠	单顶冠	单顶冠	单顶冠	单顶冠	单顶冠
	气垫力 (千牛) Capacity (KN)	1200	1500	3000	1500	2000	2800	3000	3000	4000
	行程 (毫米) Stroke (mm)	15-300	15-300	15-300	0-300	0-300	0-300	15-300	15-300	15-300
工作台移动方式 Move mode of the bolster		左右移 L.R	左右移 L.R	左右移 L.R	前移 Forward	左右移 L.R	左右移 L.R	左右移 L.R	左右移 L.R	左右移 L.R
主电机功率 (千瓦) Main motor power (KW)		110	160	160	160	200	220	280	280	350
电气控制方式 Electrical control		PLC	PLC	PLC	PLC	PLC	PLC	PLC	PLC	PLC
离合器形式 Shape of air clutch		气动、分体 Spilt type	气动、分体 Spilt type	气动、分体 Spilt type	气动、分体 Spilt type	气动、分体 Spilt type	气动、分体 Spilt type	气动、分体 Spilt type	气动、分体 Spilt type	气动、分体 Spilt type
润滑方式 Lubrication		稀油润滑 Thin oil	稀油润滑 Thin oil	稀油润滑 Thin oil	稀油润滑 Thin oil	稀油润滑 Thin oil	稀油润滑 Thin oil	稀油润滑 Thin oil	稀油润滑 Thin oil	稀油润滑 Thin oil
压机外形尺寸 (毫米) Overall dimensions (mm)	前后 F.B	5700	5800	6240	6240	6400	6700	6700	7000	7800
	左右 L.R	6100	6500	7430	7630	7800	7730	7270	8200	7600
压机地面以上尺寸 (毫米) Height above floor (mm)		8950	9500	9400	9600	9800	11000	11200	11000	11200
备注 (Remark)		四立柱式 Four column	四立柱式 Four column	四立柱式 Four column	四立柱式 Four column	四立柱式 Four column	四立柱式 Four column	四立柱式 Four column	四立柱式 Four column	四立柱式 Four column

# J39 系列闭式四点单动机械压力机

## series straight-side four point press

### 主要功能和特点 / Main Structure Features:

- 全钢板焊接分体式机身，由底座、立柱、横梁三大件通过 4 根拉紧螺栓预紧成一体，横梁与滑块之间采用导柱导套方式过渡连接  
Detachable steel welded frame with high rigidity, welded crown, column and bed are pretightened with tie rod bolt, transition connected by adopting guide pillar and bush between crown and slider
- 偏心齿轮轴式结构，滑块行程大，承载能力强  
It has eccentric gear spindle structure, which has large slider stroke and strong carrying capacity
- 四角超长导轨导向，保证运行精度  
Eight-face rectangle guide of slide ensures running accuracy
- 干式气动分体式离合器、制动器，结合、制动力矩大，寿命长、低噪音、维修方便  
Part revolution pneumatic friction clutch and brake, with large braking torque, long service life, low noise and convenient for maintenance
- 液压过载保护装置，过载自动紧急停车，保护压力机及模具的安全  
Hydraulic overload protection device and overload automatic emergency stop, protect press and mold safety
- 稀油自动润滑系统，具有油路报警功能  
Automatic oil lubricating system, functioning of oil circuit alarm
- PLC 电气集中控制，具有急停、寸动、单次、连续操作规范；带触摸屏显示调整功能  
PLC electrical centralized control, functioning of emergency stop, fine adjustment, single and continuous operational action; with functioning of touchscreen display and adjustment
- 装模高度电动调节，数字及触摸屏显示  
Electrical adjustment of die set height with digital and touchscreen display
- 可根据需要选配吨位仪、上模夹紧器、减震垫、气垫（可增加气垫行程可调及闭锁功能）等装置。  
Optional: tonnage, die holding device, buffer and air cushion (air cushion stroke adjustable and closing function can be added)



### 主要技术参数 / Main Specification

型号 (type)		JC39-500A	JB39-630B	JC39-630	JA39-800E	JA39-800F	JF39-1000	J39-1250	JF39-1600	JF39-2000
公称力 (千牛) Nominal pressure(KN)		5000	6300	6300	8000	8000	10000	12500	16000	20000
公称力行程 (毫米) Nominal pressure stroke(mm)		13	13	13	13	13	13	13	13	13
滑块行程长度 (毫米) Slide stroke(mm)		700	700	800	800	800	850	800	800	800
滑块行程次数 (次/分钟) Strokes of slide(spm)		8-18	10-16	8-18	16	16	10-16	10-18	8-15	8-13
微调行程次数 (次/分钟) Trimming strokes(spm)		3-6	3-6	3-6	/	/	3-6	3-6	3-6	3-6
最大装模高度 (毫米) Max. die height(mm)		1200	1300	1600	1400	400	1350	1200	1400	1400
装模高度调节量 (毫米) Die height adjustment(mm)		600	600	700	600	600	600	600	600	600
导轨间距离 (毫米) Distance between gिल्bs(mm)		4100	4100	4600	4710	5110	4610	5100	5600	5600
滑块尺寸 (毫米) Slide area(mm)	前后 F.B	2000	2200	2200	2500	2500	2200	2500	2600	2500
	左右 L.R	4000	4000	4500	4600	5000	4500	5000	5500	5500
工作台板尺寸 (毫米) Bolster area(mm)	前后 F.B	2000	2200	2200	2500	2500	2200	2500	2600	2500
	左右 L.R	4000	4000	4500	4600	5000	4500	5000	5500	5500
	厚度 TH	260	260	280	300	320	300	300	320	350
气垫 (Cushion) (选配) (Optional)	数量 (个) Qty(Piece)	单顶冠	单顶冠	/	单顶冠	单顶冠	/	单顶冠	单顶冠	单顶冠
	气垫力 (千牛) Capacity(KN)	750	1200	/	1500	1500	/	2500	2000	3000
	行程 (毫米) Stroke(mm)	10-250	15-300	/	0-300	0-300	/	10-300	15-300	15-300
工作台移动方式 Move mode of the bolster		前移 Forward	左右移 L.R	左右移 L.R	右移 R	左右移 L.R	左右移 L.R	前移 Forward	前移 Forward	前移 Forward
主电机功率 (千瓦) Main motor power(KW)		90	110	90	132	132	132	132	250	315
电气控制方式 Electrical control		PLC	PLC	PLC	PLC	PLC	PLC	PLC	PLC	PLC
离合器形式 Shape of air clutch		气动、分体 Spilt type	气动、分体 Spilt type	气动、分体 Spilt type	气动、分体 Spilt type	气动、分体 Spilt type	气动、分体 Spilt type	气动、分体 Spilt type	气动、分体 Spilt type	气动、分体 Spilt type
润滑方式 Lubrication		稀油润滑 Thin oil	稀油润滑 Thin oil	稀油润滑 Thin oil	稀油润滑 Thin oil	稀油润滑 Thin oil	稀油润滑 Thin oil	稀油润滑 Thin oil	稀油润滑 Thin oil	稀油润滑 Thin oil
压机外形尺寸 (毫米) Overall dimensions(mm)	前后 F.B	5180	3700	4300	6000	6000	6700	6580	4400	4500
	左右 L.R	6870	6030	6600	6750	7150	7570	8180	8500	8800
压机地面以上尺寸 (毫米) Height above floor(mm)		8250	8400	8900	10000	10000	10600	9600	10800	11200
备注 (Remark)		四立柱式 Four column	四立柱式 Four column	四立柱式 Four column	四立柱式 Four column	四立柱式 Four column	四立柱式 Four column	四立柱式 Four column	四立柱式 Four column	四立柱式 Four column

# J36 系列闭式双点机械压力机

## series straight-side two point press

### 主要功能和特点 / Main Structure Features:

- 全钢板焊接分体式机身，由底座、立柱、横梁三大件通过 4 根拉紧螺栓预紧成一体，横梁与滑块之间采用导柱导套方式过渡连接  
Detachable steel welded frame with high rigidity, welded crown, column and bed are pretightened with tie rod bolt, transition connected by adopting guide pillar and bush between crown and slider
- 偏心齿轮轴式结构，滑块行程大，承载能力强  
It has eccentric gear spindle structure, which has large slider stroke and strong carrying capacity
- 四角超长导轨导向，保证运行精度  
Eight-face rectangle guide of slide ensures running accuracy
- 干式气动分体式离合器、制动器，结合、制动力矩大，寿命长、低噪音、维修方便  
Part revolution pneumatic friction clutch and brake, with large braking torque, long service life, low noise and convenient for maintenance
- 液压过载保护装置，过载自动紧急停车，保护压力机及模具的安全  
Hydraulic overload protection device and overload automatic emergency stop, protect press and mold safety
- 稀油自动润滑系统，具有油路报警功能  
Automatic oil lubricating system, functioning of oil circuit alarm
- PLC 电气集中控制，具有急停、寸动、单次、连续操作规范  
PLC electrical centralized control, functioning of emergency stop, fine adjustment, single and continuous operational action.
- 装模高度电动调节，数字显示  
Die height is adjusted electrically, which is shown in digits
- 可根据需要选配吨位仪、上模夹紧器、减震垫、气垫（可增加气垫行程可调及闭锁功能）等装置。  
Optional: tonnage, die holding device, buffer and air cushion (air cushion stroke adjustable and closing function can be added)



### 主要技术参数 / Main Specification

型号 (type)	JH36-250	JH36-250D	JH36-250F	JH36-250G	JH36-250H	JH36-250L	JH36-250M	JM36-250	J36-400
公称力 (千牛) Nominal pressure(KN)	2500	2500	2500	2500	2500	2500	2500	2500	4000
公称力行程 (毫米) Nominal pressure stroke(mm)	13	11	11	11	11	11	11	9	13
滑块行程长度 (毫米) Slide stroke(mm)	300	400	400	400	400	400	400	300	600
滑块行程次数 (次/分钟) Strokes of slide(spm)	16-30	17	17	17	11-18	17	17	20-40	10-16
微调行程次数 (次/分钟) Trimming strokes(spm)	/	/	/	/	/	/	/	3-5	/
最大装模高度 (毫米) Max. die height(mm)	700	600	500 (700)	700	800	700	900	700	1200
装模高度调节量 (毫米) Die height adjustment(mm)	350	250	250	350	350	350	350	250	500
导轨间距离 (毫米) Distance between gibs(mm)	2614	2560	2560	2846	2630	2646	2924	2690	4190
侧开口尺寸 (毫米) Side opening area(mm)	宽度 W	590	/	400	400	400	1100	1500	2000
	高度 H	395	/	270	300	350	300		
滑块尺寸 (毫米) Slide area(mm)	前后 F.B	1250	1250	1250	1300	1300	1350	1500	1800
	左右 L.R	2690	2560	2710	2960	2800	2760	3000	4000
工作台板尺寸 (毫米) Bolster area(mm)	前后 F.B	1300	1290	1290	1500	1300	1500	1500	1800
	左右 L.R	2770	2770	2770	3000	2800	2800	3000	4000
	厚度 TH	170	160	160	170	170	170	170	250
气垫 (Cushion) (选配) (Optional)	数量 (个) Qty(Piece)	/	3	单顶冠	单顶冠	单顶冠	单顶冠	单顶冠	单顶冠、 闭锁
	气垫力 (千牛) Capacity(KN)	/	65*3	400	436	400	436	436	/
	行程 (毫米) Stroke(mm)	/	200	200	200	200	200	200	/
工作台移动方式 Move mode of the bolster	前移 Forward	固定台 fixed	固定台 fixed	固定台 fixed	前移 Forward	固定台 fixed	固定台 fixed	前移 Forward	右移 R
主电机功率 (千瓦) Main motor power(KW)	45	30	30	30	37	30	30	37	55
电气控制方式 Electrical control	PLC	PLC	PLC	PLC	PLC	PLC	PLC	PLC	PLC
离合器形式 Shape of air clutch	气动、分体 Spilt type	气动、分体 Spilt type	气动、分体 Spilt type	气动、分体 Spilt type	气动、分体 Spilt type	气动、分体 Spilt type	气动、分体 Spilt type	气动、分体 Spilt type	气动、分体 Spilt type
润滑方式 Lubrication	稀油润滑 Thin oil	稀油润滑 Thin oil	稀油润滑 Thin oil	稀油润滑 Thin oil	稀油润滑 Thin oil	稀油润滑 Thin oil	稀油润滑 Thin oil	稀油润滑 Thin oil	稀油润滑 Thin oil
压机外形尺寸 (毫米) Overall dimensions(mm)	前后 F.B	3400	2320	2320	2320	2150	2320	2810	5300
	左右 L.R	4660	4490	4490	4980	4790	4970	5265	6980
压机地面以上尺寸 (毫米) Height above floor(mm)	5800	5200	5370	5370	5900	5360	5610	5980	8250
备注 (Remark)	双立柱式 Two column	双立柱式 Two column	双立柱式 Two column	双立柱式 Two column	双立柱式 Two column	双立柱式 Two column	四立柱式 Four column	四立柱式 Four column	四立柱式 Four column



# J36 系列闭式双点机械压力机

## series straight-side two point press

主要技术参数 / Main Specification

型号 (type)	JA36-400	JB36-400	JC36-400B	JC36-400C	JD36-400A	JD36-400B	JE36-400N	JH36-400	JH36-400D	
公称力 (千牛) Nominal pressure(KN)	4000	4000	4000	4000	4000	4000	4000	4000	4000	
公称力行程 (毫米) Nominal pressure stroke(mm)	13	13	13	13	13	13	13	13	13	
滑块行程长度 (毫米) Slide stroke(mm)	600	500	400	400	400	400	400	300	400	
滑块行程次数 (次/分钟) Strokes of slide(spm)	10-16	10-18	16	16	17-30	16	17	16-30	16	
微调行程次数 (次/分钟) Trimming strokes(spm)	3-6	/	/	/	/	/	/	/	/	
最大装模高度 (毫米) Max. die height(mm)	1200	1200	750	850(750)	900	900	850( 1000 )	800	900(750)	
装模高度调节量 (毫米) Die height adjustment(mm)	600	550	350	350	500	400	400	400	400	
导轨间距离 (毫米) Distance between gilbs(mm)	3690	3190	2620	2850	2834	3250	2654	2654	2620	
侧开口尺寸 (毫米) Side opening area(mm)	宽度 W	1800	1400	500	500	1200	1250	720	910	550
	高度 H			500	500			600	600	450
滑块尺寸 (毫米) Slide area(mm)	前后 F.B	1600	1600	1400	1400	1600	1800	1600	1600	1400
	左右 L.R	3600	2800	2790	3020	2920	3200	2780	2780	2780
工作台板尺寸 (毫米) Bolster area(mm)	前后 F.B	1600	1600	1600	1600	1600	1800	1600	1600	1600
	左右 L.R	3600	2800	2780	3000	2950	3200	2800	2800	2780
	厚度 TH	220	110	170	200	200	200	190	200	200
气垫 (Cushion) (选配) (Optional)	数量 (个) Qty(Piece)	/	/	3	单顶冠	单顶冠	单顶冠	单顶冠	/	单顶冠
	气垫力 (千牛) Capacity(KN)	/	/	65*3	730	700	800	600	/	600
	行程 (毫米) Stroke(mm)	/	/	200	200	10-200	10-150	150	/	200
工作台移动方式 Move mode of the bolster	右移 R	前移 Forward	固定台 fixed	固定台 fixed	前移 Forward	前移 Forward	前移 Forward	前移 Forward	前移 Forward	固定台 fixed
主电机功率 (千瓦) Main motor power(KW)	55	55	45	45	55	55	45	55	45	
电气控制方式 Electrical control	PLC	PLC	PLC	PLC	PLC	PLC	PLC	PLC	PLC	
离合器形式 Shape of air clutch	气动、分体 Spilt type	气动、分体 Spilt type	气动、分体 Spilt type	气动、分体 Spilt type	气动、分体 Spilt type	气动、分体 Spilt type	气动、分体 Spilt type	气动、分体 Spilt type	气动、分体 Spilt type	
润滑方式 Lubrication	稀油润滑 Thin oil	稀油润滑 Thin oil	稀油润滑 Thin oil	稀油润滑 Thin oil	稀油润滑 Thin oil	稀油润滑 Thin oil	稀油润滑 Thin oil	稀油润滑 Thin oil	稀油润滑 Thin oil	
压机外形尺寸 (毫米) Overall dimensions(mm)	前后 F.B	4900	4900	2470	2400	3320	3600	3570	3570	2550
	左右 L.R	6380	6380	4470	4710	4160	5460	4670	4670	4820
压机地面以上尺寸 (毫米) Height above floor(mm)	8370	7925	5600	5630	6830	6750	6850	6660	6250	
备注 (Remark)	四立柱式 Four column	四立柱式 Four column	双立柱式 Two column	双立柱式 Two column	四立柱式 Four column	四立柱式 Four column	双立柱式 Two column	双立柱式 Two column	双立柱式 Two column	

主要技术参数 / Main Specification

型号 (type)	JH36-400E	JH36-400F	JH36-400G	JH36-400K	JH36-400L	JH36-400M	JH36-400N	J36-500	J36-630	
公称力 (千牛) Nominal pressure(KN)	4000	4000	4000	4000	4000	4000	4000	5000	6300	
公称力行程 (毫米) Nominal pressure stroke(mm)	13	13	13	13	13	13	13	13	13	
滑块行程长度 (毫米) Slide stroke(mm)	400	400	400	400	400	500	400	650	650	
滑块行程次数 (次/分钟) Strokes of slide(spm)	16	16	16	12-17	12-17	12-16	17	9-13	9-13	
微调行程次数 (次/分钟) Trimming strokes(spm)	/	/	/	/	/	/	/	3-4	3-4	
最大装模高度 (毫米) Max. die height(mm)	900 (1000)	900	1000	1000	1000	1100	800	1300	1300	
装模高度调节量 (毫米) Die height adjustment(mm)	400	400	400	400 ( 500 )	500	500	400	700	700	
导轨间距离 (毫米) Distance between gilbs(mm)	2840	3050	3300	3050	3050	3500	2650	4190	4190	
侧开口尺寸 (毫米) Side opening area(mm)	宽度 W	550	550	550	550	550	800	710	2200	2200
	高度 H	450	450	450	530	530	600	590		
滑块尺寸 (毫米) Slide area(mm)	前后 F.B	1400 (1600)	1800	1600	1600	1600	1600	1600	1900	1900
	左右 L.R	3000	3220	3470	3200	3200	3600	2800	4000	4000
工作台板尺寸 (毫米) Bolster area(mm)	前后 F.B	1600	1800	1700	1600	1600	1800	1600	2000	2000
	左右 L.R	3000	3200	3450	3200	3200	3600	2800	4000	4000
	厚度 TH	200	200	200	190	190	200	190	250	250
气垫 (Cushion) (选配) (Optional)	数量 (个) Qty(Piece)	单顶冠	单顶冠	单顶冠	单顶冠	单顶冠	单顶冠	/	/	/
	气垫力 (千牛) Capacity(KN)	730	800	800	750	750	800	/	/	/
	行程 (毫米) Stroke(mm)	200	200	200	210	210	10-240	/	/	/
工作台移动方式 Move mode of the bolster	固定台 fixed	固定台 fixed	固定台 fixed	前移 Forward	前移 Forward	前移 Forward	前移 Forward	左移 L	左移 L	
主电机功率 (千瓦) Main motor power(KW)	45	45	45	45	45	45	45	55	75	
电气控制方式 Electrical control	PLC	PLC	PLC	PLC	PLC	PLC	PLC	PLC	PLC	
离合器形式 Shape of air clutch	气动、分体 Spilt type	气动、分体 Spilt type	气动、分体 Spilt type	气动、分体 Spilt type	气动、分体 Spilt type	气动、分体 Spilt type	气动、分体 Spilt type	气动、分体 Spilt type	气动、分体 Spilt type	
润滑方式 Lubrication	稀油润滑 Thin oil	稀油润滑 Thin oil	稀油润滑 Thin oil	稀油润滑 Thin oil	稀油润滑 Thin oil	稀油润滑 Thin oil	稀油润滑 Thin oil	稀油润滑 Thin oil	稀油润滑 Thin oil	
压机外形尺寸 (毫米) Overall dimensions(mm)	前后 F.B	2560	2650	2500	2540	2550	2640	2550	5470	5400
	左右 L.R	5040	5250	5500	5340	5320	5840	4640	6980	6000
压机地面以上尺寸 (毫米) Height above floor(mm)	6370	6270	6370	6830	6900	7370	6650	8920	9050	
备注 (Remark)	双立柱式 Two column	双立柱式 Two column	双立柱式 Two column	双立柱式 Two column	双立柱式 Two column	双立柱式 Two column	双立柱式 Two column	四立柱式 Four column	四立柱式 Four column	



# J36 系列闭式双点机械压力机

series straight-side two point press



## 主要技术参数 / Main Specification

型号 (type)		J36-630A	JA36-630	JB36-630	JD36-630	JD36-630B	JH36-630B	JH36-630F	JH36-630G	JH36-630M
公称力 (千牛) Nominal pressure(KN)		6300	6300	6300	6300	6300	6300	6300	6300	6300
公称力行程 (毫米) Nominal pressure stroke(mm)		13	13	13	13	13	13	13	13	13
滑块行程长度 (毫米) Slide stroke(mm)		600	600	700	500	500	450	500	500	600
滑块行程次数 (次/分钟) Strokes of slide(spm)		10 ~ 16	10 ~ 16	10 ~ 18	12	10 ~ 25	10 ~ 25	12	8 ~ 13	8 ~ 12
微调行程次数 (次/分钟) Trimming strokes(spm)		3 ~ 6	3 ~ 6	3 ~ 6	/	/	/	/	/	/
最大装模高度 (毫米) Max. die height(mm)		1200	1200	1400	1000	1100	1000	1200	1100	1200
装模高度调节量 (毫米) Die height adjustment(mm)		500	600	700	400	500	500	500	500	500
导轨间距离 (毫米) Distance between gilbs(mm)		4190	3690	3590	3550	4404	3650	3510	3910	3910
侧开口尺寸 (毫米) Side opening area(mm)	宽度 W	2000	2000	1600	1250	1660	1100	750	750	820
	高度 H						700	520	520	620
滑块尺寸 (毫米) Slide area(mm)	前后 F.B	1800	1800	1800	1800	2000	1600	1800	1800	1600
	左右 L.R	4000	3600	3200	3600	4200	3600	3600	4000	4000
工作台板尺寸 (毫米) Bolster area(mm)	前后 F.B	1800	1800	1800	1800	2000	1600	1800	1800	1800
	左右 L.R	4000	3600	3200	3600	4200	3600	3600	4000	4000
	厚度 TH	250	260	260	210	270	210	210	210	210
气垫 (Cushion) (选配) (Optional)	数量 (个) Qty(Piece)	单顶冠、闭锁	单顶冠	单顶冠	单顶冠	单顶冠	/	单顶冠	单顶冠	单顶冠
	气垫力 (千牛) Capacity(KN)	1200	1600	1500	1000	1500	/	1000	1000	1200
	行程 (毫米) Stroke(mm)	15-250	15 ~ 250	15 ~ 300	200	0 ~ 250	/	240	240	10 ~ 240
工作台移动方式 Move mode of the bolster		右移 R	右移 R	前移 Forward	前移 Forward	前移 Forward	前移 Forward	前移 Forward	前移 Forward	前移 Forward
主电机功率 (千瓦) Main motor power(KW)		90	75	75	75	90	90	75	75	75
电气控制方式 Electrical control		PLC	PLC	PLC	PLC	PLC	PLC	PLC	PLC	PLC
离合器形式 Shape of air clutch		气动、分体 Spilt type	气动、分体 Spilt type	气动、分体 Spilt type	气动、分体 Spilt type	气动、分体 Spilt type	气动、分体 Spilt type	气动、分体 Spilt type	气动、分体 Spilt type	气动、分体 Spilt type
润滑方式 Lubrication		稀油润滑 Thin oil	稀油润滑 Thin oil	稀油润滑 Thin oil	稀油润滑 Thin oil	稀油润滑 Thin oil	稀油润滑 Thin oil	稀油润滑 Thin oil	稀油润滑 Thin oil	稀油润滑 Thin oil
压机外形尺寸 (毫米) Overall dimensions(mm)	前后 F.B	5400	5200	5500	3810	4230	4210	2890	2845	2885
	左右 L.R	6980	6490	6380	5990	6870	6120	6000	6670	60
压机地面以上尺寸 (毫米) Height above floor(mm)		8950	8790	9270	7590	7980	7700	7760	7660	8130
备注 (Remark)		四立柱式 Four column	四立柱式 Four column	四立柱式 Four column	四立柱式 Four column	四立柱式 Four column	双立柱式 Two column	双立柱式 Two column	双立柱式 Two column	双立柱式 Two column

# J36 系列闭式双点机械压力机

## series straight-side two point press



主要技术参数 / Main Specification

型号 (type)		JH36-630N	JL36-630A	J36-800	JA36-800	JB36-800	J36-800A	JH36-800	JH36-800A	JH36-800L
公称力 (千牛) Nominal pressure(KN)		6300	6300	8000	8000	8000	8000	8000	8000	8000
公称力行程 (毫米) Nominal pressure stroke(mm)		13	13	13	13	13	13	13	13	13
滑块行程长度 (毫米) Slide stroke(mm)		500	300	650	650	700	650	500	500	650
滑块行程次数 (次/分钟) Strokes of slide(spm)		12	15	9-13	10 ~ 16	10 ~ 18	10 ~ 18	10	16	连续 8-12
微调行程次数 (次/分钟) Trimming strokes(spm)		/	/	3 ~ 4	3 ~ 6	3 ~ 6	/	/	/	/
最大装模高度 (毫米) Max. die height(mm)		1000	700	1300	1200	1400	1200	990	990	700
装模高度调节量 (毫米) Die height adjustment(mm)		500	300	700	600	700	600	500	500	300
导轨间距离 (毫米) Distance between gilbs(mm)		3524	3030	4150	3650	4350	4010	4040	3870	3850
侧开口尺寸 (毫米) Side opening area(mm)	宽度 W	810	1470	2200	2000	1700	1110	800	1000	1800
	高度 H	650	740					700	825	
滑块尺寸 (毫米) Slide area(mm)	前后 F.B	1700	1500	1900	1800	1900	1800	1800	1800	1800
	左右 L.R	3600	3000	4000	3600	4000	4000	3990	3930	3990
工作台板尺寸 (毫米) Bolster area(mm)	前后 F.B	1800	1600	2000	1800	1900	1800	1800	1800	1800
	左右 L.R	3600	3000	4000	3600	4000	4000	4000	4000	4000
	厚度 TH	210	210	270	280	300	230	210	210	240
气垫 (Cushion) (选配) (Optional)	数量 (个) Qty(Piece)	单顶冠	/	/	单顶冠	单顶冠	/	单顶冠	单顶冠	单顶冠
	气垫力 (千牛) Capacity(KN)	1000	/	/	2000	2000	/	1200	1500	1000
	行程 (毫米) Stroke(mm)	240	/	/	15 ~ 280	15 ~ 300	/	250	240	200
工作台移动方式 Move mode of the bolster		前移 Forward	固定台 fixed	左移 L	右移 R	前移 Forward	前移 Forward	前移 Forward	前移 Forward	固定台 fixed
主电机功率 (千瓦) Main motor power(KW)		75	75	90	90	90	90	90	90	90
电气控制方式 Electrical control		PLC	PLC	PLC	PLC	PLC	PLC	PLC	PLC	PLC
离合器形式 Shape of air clutch		气动、分体 Spilt type	气动、分体 Spilt type	气动、分体 Spilt type	气动、分体 Spilt type	气动、分体 Spilt type	气动、分体 Spilt type	气动、分体 Spilt type	气动、分体 Spilt type	气动、分体 Spilt type
润滑方式 Lubrication		稀油润滑 Thin oil	稀油润滑 Thin oil	稀油润滑 Thin oil	稀油润滑 Thin oil	稀油润滑 Thin oil	稀油润滑 Thin oil	稀油润滑 Thin oil	稀油润滑 Thin oil	稀油润滑 Thin oil
压机外形尺寸 (毫米) Overall dimensions(mm)	前后 F.B	3810	3020	5760	5600	5750	4870	3020	3790	4140
	左右 L.R	6090	5500	7170	6600	7280	6880	6330	6620	5600
压机地面以上尺寸 (毫米) Height above floor(mm)		7560	6450	8970	9090	9530	9160	7860	7860	7740
备注 (Remark)		双立柱式 Two column	双立柱式 Two column	四立柱式 Four column	四立柱式 Four column	四立柱式 Four column	四立柱式 Four column	四立柱式 Four column	双立柱式 Two column	四立柱式 Four column

主要技术参数 / Main Specification

型号 (type)		JH36-1000	J36-1000	J36-1200	J36-1250A	J36-1250	JA36-1250	J36-1300	J36-1600
公称力 (千牛) Nominal pressure(KN)		10000	10000	12000	12500	12500	12500	13000	16000
公称力行程 (毫米) Nominal pressure stroke(mm)		13	13	13	13	13	13	13	13
滑块行程长度 (毫米) Slide stroke(mm)		500	700	800	500	650	750	650	700
滑块行程次数 (次/分钟) Strokes of slide(spm)		12	10 ~ 18	10 ~ 18	12 ~ 16	9 ~ 13	10 ~ 18	10 ~ 16	10 ~ 16
微调行程次数 (次/分钟) Trimming strokes(spm)		/	/	3 ~ 6	/	3 ~ 4	3 ~ 6	3 ~ 6	3 ~ 6
最大装模高度 (毫米) Max. die height(mm)		1200	1200	1500	1350	1300	1425	1200	1500
装模高度调节量 (毫米) Die height adjustment(mm)		500	500	800	600	700	750	500	800
导轨间距离 (毫米) Distance between gilbs(mm)		4120	4250	4350	4950	4150	3950	4150	5310
侧开口尺寸 (毫米) Side opening area(mm)	宽度 W	2200	2200	1800	2000	2200	1450	2200	1800
	高度 H								
滑块尺寸 (毫米) Slide area(mm)	前后 F.B	2000	2000	2000	1800	1900	2000	2000	2000
	左右 L.R	4000	4000	4000	4500	4000	4000	4000	5000
工作台板尺寸 (毫米) Bolster area(mm)	前后 F.B	2000	2000	2000	1800	2000	2200	2000	2000
	左右 L.R	4000	4000	4000	4500	4000	4000	4000	5000
	厚度 TH	270	260	350	300	300	150+100	300	320
气垫 (Cushion) (选配) (Optional)	数量 (个) Qty(Piece)	单顶冠	单顶冠	单顶冠	单顶冠	单顶冠	上气垫	单顶冠、闭锁	单顶冠
	气垫力 (千牛) Capacity(KN)	1000	2000	3000	1500	1500	1200	2000	3000
	行程 (毫米) Stroke(mm)	240	0 ~ 250	15 ~ 300	0 ~ 250	10 ~ 300	150	15 ~ 300	0 ~ 300
工作台移动方式 Move mode of the bolster		前移 Forward	前移 Forward	前移 Forward	前移 Forward	左右移 L.R	前移 Forward	右移 R	前移 Forward
主电机功率 (千瓦) Main motor power(KW)		110	110	132	132	132	132	132	200
电气控制方式 Electrical control		PLC	PLC	PLC	PLC	PLC	PLC	PLC	PLC
离合器形式 Shape of air clutch		气动、分体 Spilt type	气动、分体 Spilt type	气动、分体 Spilt type	气动、分体 Spilt type	气动、分体 Spilt type	气动、分体 Spilt type	气动、分体 Spilt type	气动、分体 Spilt type
润滑方式 Lubrication		稀油润滑 Thin oil	稀油润滑 Thin oil	稀油润滑 Thin oil	稀油润滑 Thin oil	稀油润滑 Thin oil	稀油润滑 Thin oil	稀油润滑 Thin oil	稀油润滑 Thin oil
压机外形尺寸 (毫米) Overall dimensions(mm)	前后 F.B	5600	6000	5900	5635	6080	5600	6080	6000
	左右 L.R	6980	7180	7280	7890	7360	6880	7090	8330
压机地面以上尺寸 (毫米) Height above floor(mm)		8950	9420	10610	9660	9800	10690	9640	10550
备注 (Remark)		四立柱式 Four column	四立柱式 Four column	四立柱式 Four column	四立柱式 Four column	四立柱式 Four column	四立柱式 Four column	四立柱式 Four column	四立柱式 Four column

# J31 系列闭式单点机械压力机

## series straight-side single point press

### 主要功能和特点 / Main Structure Features:

- 钢板焊接机身，组合式框架结构；JB31-250A 及以下吨位为整体结构机身  
Detachable steel welded frame with high rigidity except JB31-250A and JD31-160
- 滑块超长导轨导向，导向精度高；  
The cam-block is guided in super long guide rail with high guiding precision
- 干式气动分体式离合器制动器，结合、制动力大，寿命长、安全可靠、维修方便  
Part revolution pneumatic friction clutch and brake, with large braking torque, long service life, low noise and convenient for maintenance
- 液压过载保护装置，过载自动紧急停车，保护压力机及模具的安全  
Hydraulic overload protection device and overload automatic emergency stop, protect press and mold safety
- JD31-500 及以下吨位压力机为机动浓油润滑，JD31-630B 及以上吨位压力机为全自动集中稀油润滑；  
JD31-500 and press of lower tonnage adopt mobile concentrated oil lubrication, while JD31-630B and press of above tonnage adopts all-automatic collective thin oil lubrication;
- 装模高度电动调整，数字显示，调模方便  
Die height is adjusted electrically, which is shown in digits for convenient mold adjustment
- PLC 电气控制，具有急停、寸动、单次、连续操作规范  
PLC electrical centralized control, functioning of emergency stop, fine adjustment, single and continuous operational action.



### 主要技术参数 / Main Specification

参数 (Specification)	型号 (type)	JD31-160	JB31-250A	JB31-250D	JB31-250C	JD31-315	JD31-315B	JD31-315E
公称力 (千牛) Nominal pressure(KN)		1600	2500	2500	2500	3150	3150	3150
公称力行程 (毫米) Nominal pressure stroke(mm)		8	10	10	10	10.5	10.5	10.5
滑块行程长度 (毫米) Slide stroke(mm)		160	240	240	240	300	315	300
滑块行程次数 (次 / 分钟) Strokes of slide(spm)		32	25	32	25	25	20	25
最大装模高度 (毫米) Max. die height(mm)		420	500	500	600	500	500	500
装模高度调节量 (毫米) Die height adjustment(mm)		180	180	180	300	200	200	200
导轨间距离 (毫米) Distance between gilbs(mm)		670	810	810	1010	974	1090	974
侧开口尺寸 (毫米) Side opening area(mm)	宽度 W	/	400	400	400	445	445	445
	高度 H	/	450	450	450	420	420	420
滑块底面尺寸 (毫米) Slide bottom area(mm)	前后 F.B	700	850	850	850	920	980	920
	左右 L.R	800	960	960	1180	1120	1235	1120
工作台板尺寸 (毫米) Bolster area(mm)	前后 F.B	800	1000	900	1000	1100	1120	1100
	左右 L.R	800	1000	1000	1200	1120	1250	1120
	厚度 TH	110	140	140	140	150	150	150
气垫 (Cushion) (选配) (Optional)	气垫力 (千牛) Capacity(KN)	160	200	/	200	250	/	250
	行程 (毫米) Stroke(mm)	80	100	/	100	150	/	150
工作台移动方式 Move mode of the bolster		固定台 fixed	固定台 fixed	固定台 fixed	固定台 fixed	固定台 fixed	固定台 fixed	固定台 fixed
刚性打料行程 (毫米) Rigid material stroke trip(mm)		50	95	95	95	120	120	110
主电机功率 (千瓦) Main motor power(KW)		15	22	22	22	30	30	30
离合器形式 Shape of air clutch		气动、分体 Spilt type	气动、分体 Spilt type	气动、分体 Spilt type	气动、分体 Spilt type	气动、分体 Spilt type	气动、分体 Spilt type	气动、分体 Spilt type
压机外形尺寸 (毫米) Overall dimensions(mm)	前后 F.B	2500	2660	3050	2750	2750	2850	2750
	左右 L.R	1850	2120	2120	2320	3400	3150	3400
压机地面以上尺寸 (毫米) Height above floor(mm)		4700	5320	5350	5450	5380	6000	6160
备注 (Remark)		二级传动	二级传动	二级传动	二级传动	二级传动	三级传动	二级传动 导柱导套

# J31 系列闭式单点机械压力机

## series straight-side single point press

主要技术参数 / Main Specification

参数 (Specification)		型号 (type)						
		JD31-315C	J31-315	JD31-400D	JD31-400E	JD31-400B	JD31-400	J31-400B
公称力 (千牛) Nominal pressure(KN)		3150	3150	4000	4000	4000	4000	4000
公称力行程 (毫米) Nominal pressure stroke(mm)		10	11	12	12	10	13	13
滑块行程长度 (毫米) Slide stroke(mm)		350	500	300	300	350	400	400
滑块行程次数 (次 / 分钟) Strokes of slide(spm)		25	12-18	25	28	25	20	20
最大装模高度 (毫米) Max. die height(mm)		600	650	550	600	570	550	700
装模高度调节量 (毫米) Die height adjustment(mm)		200	250	250	250	200	250	250
导轨间距离 (毫米) Distance between gilbs(mm)		974	1320	1064	1415	1064	1185	1400
侧开口尺寸 (毫米) Side opening area(mm)	宽度 W	450	900	445	445	450	445	400
	高度 H	450	720	420	420	450	420	460
滑块尺寸 (毫米) Slide area(mm)	前后 F.B	920	1100	1100	1100	1100	1000	1100
	左右 L.R	1145	1200	1250	1400	1200	1100	1360
工作台板尺寸 (毫米) Bolster area(mm)	前后 F.B	1100	1100	1200	1250	1200	1200	1200
	左右 L.R	1120	1200	1250	1600	1200	1250	1400
	厚度 TH	150	230	160	170	190	160	180
气垫 (Cushion) (选配) (Optional)	气垫力 (千牛) Capacity(KN)	/	/	300	/	/	300	300
	行程 (毫米) Stroke(mm)	/	/	150	/	/	150	150
工作台移动方式 Move mode of the bolster		固定台 fixed	固定台 fixed	固定台 fixed	固定台 fixed	固定台 fixed	固定台 fixed	固定台 fixed
刚性打料行程 (毫米) Rigid material stroke trip(mm)		/	150	70	55	/	70	/
主电机功率 (千瓦) Main motor power(KW)		37	37	37	37	45	37	45
离合器形式 Shape of air clutch		气动、分体 Spilt type	气动、分体 Spilt type	气动、分体 Spilt type	气动、分体 Spilt type	气动、分体 Spilt type	气动、分体 Spilt type	气动、分体 Spilt type
压机外形尺寸 (毫米) Overall dimensions(mm)	前后 F.B	2910	4000	3010	3010	3110	3100	2800
	左右 L.R	2960	3920	2930	2580	3090	3300	3570
压机地面以上尺寸 (毫米) Height above floor(mm)		5790	7380	5950	6030	5960	6440	7285
备注 (Remark)		二级传动	三级传动	二级传动	二级传动	二级传动	三级传动	三级传动 导柱导套



主要技术参数 / Main Specification

参数 (Specification)		型号 (type)						
		J31-400	J31-400C	JD31-500B	JD31-500	JD31-630B	J31-630B	JB31-800B
公称力 (千牛) Nominal pressure(KN)		4000	4000	5000	5000	6300	6300	8000
公称力行程 (毫米) Nominal pressure stroke(mm)		13	13	10	13	13	13	13
滑块行程长度 (毫米) Slide stroke(mm)		400	350	300	400	400	500	500
滑块行程次数 (次 / 分钟) Strokes of slide(spm)		13-20	15-30	25	20	14	12-18	10-25
最大装模高度 (毫米) Max. die height(mm)		550	600	680	650	700	650	900
装模高度调节量 (毫米) Die height adjustment(mm)		250	250	250	250	315	250	300
导轨间距离 (毫米) Distance between gilbs(mm)		1280	1500	1200	1234	1500	1730	1330
侧开口尺寸 (毫米) Side opening area(mm)	宽度 W	460	800	445	500	600	900	650
	高度 H	410	650	420	450	500	720	950
滑块尺寸 (毫米) Slide area(mm)	前后 F.B	1000	960	1100	1100	1400	1400	1150
	左右 L.R	1240	1400	1350	1210	1680	1680	1500
工作台板尺寸 (毫米) Bolster area(mm)	前后 F.B	1200	1100	1200	1300	1500	1500	1200
	左右 L.R	1240	1600	1350	1400	1700	1700	1500
	厚度 TH	160	170	200	180	200	250	200
气垫 (Cushion) (选配) (Optional)	气垫力 (千牛) Capacity(KN)	300	/	300	300	310	60	液压 500
	行程 (毫米) Stroke(mm)	200	/	150	120	180	200	120
工作台移动方式 Move mode of the bolster		固定台 fixed	前移 Forward	固定台 fixed	固定台 fixed	固定台 fixed	固定台 fixed	固定台 fixed
刚性打料行程 (毫米) Rigid material stroke trip(mm)		/	/	70	100	90	160	/
主电机功率 (千瓦) Main motor power(KW)		45	45	55	45	55	75	90
离合器形式 Shape of air clutch		气动、分体 Spilt type	气动、分体 Spilt type	气动、分体 Spilt type	气动、分体 Spilt type	气动、分体 Spilt type	气动、分体 Spilt type	气动、分体 Spilt type
压机外形尺寸 (毫米) Overall dimensions(mm)	前后 F.B	4140	3930	3040	3150	3120	4510	4800
	左右 L.R	4370	4260	3130	3360	4030	5740	4800
压机地面以上尺寸 (毫米) Height above floor(mm)		6550	7140	6050	6920	7375	8280	8260
备注 (Remark)		三级传动	三级传动 导柱导套	二级传动	三级传动	三级传动	三级传动 导柱导套	二级传动 导柱导套

# J31 系列闭式单点机械压力机

series straight-side single point press

# TE4 系列闭式四点多工位机械压力机

series straight-side four-point transfer mechanical press

### 主要技术参数 / Main Specification

型号 (type)		JD31-800	J31-800	J31-800B	J31-1000	J31-1000B	J31-1250	J31-1600
参数 (Specification)								
公称力 (千牛) Nominal pressure(KN)		8000	8000	8000	10000	10000	12500	16000
公称力行程 (毫米) Nominal pressure stroke(mm)		13	13	13	13	13	13	13
滑块行程长度 (毫米) Slide stroke(mm)		500	500	500	500	500	500	500
滑块行程次数 (次/分钟) Strokes of slide(spm)		10	12-18 单次 10	12-20 单次 10	10	12-18	10	10
最大装模高度 (毫米) Max. die height(mm)		850	800	800	800	650	1000	1400
装模高度调节量 (毫米) Die height adjustment(mm)		400	350	320	315	250	400	500
导轨间距离 (毫米) Distance between gilbs(mm)		1680	1910	1650	1910	1940	1910	1910
侧开口尺寸 (毫米) Side opening area(mm)	宽度 W	810	900	1600	780	900	880	1000
	高度 H	710	800	/	590	775	690	1000
滑块尺寸 (毫米) Slide area(mm)	前后 F.B	1500	1500	1600	1500	1600	1800	1600
	左右 L.R	1640	1860	1600	1860	1860	1860	1800
工作台板尺寸 (毫米) Bolster area(mm)	前后 F.B	1600	1700	1600	1800	1700	1800	1600
	左右 L.R	1900	1900	1600	2000	1900	2000	1800
	厚度 TH	200	250	230	250	270	250	300
气垫 (Cushion) (选配) (Optional)	气垫力 (千牛) Capacity(KN)	350	600	1250	1000	/	/	700
	行程 (毫米) Stroke(mm)	200	250	250	5-250	/	/	250
工作台移动方式 Move mode of the bolster		固定台 fixed	固定台 fixed	前移 Forward	前移 Forward	前移 Forward	前移 Forward	前移 Forward
刚性打料行程 (毫米) Rigid material stroke trip(mm)		150	150	130	/	/	/	/
主电机功率 (千瓦) Main motor power(KW)		75	90	90	90	110	110	132
离合器形式 Shape of air clutch		气动、分体 Spilt type	气动、分体 Spilt type	气动、分体 Spilt type	气动、分体 Spilt type	气动、分体 Spilt type	气动、分体 Spilt type	气动、分体 Spilt type
压机外形尺寸 (毫米) Overall dimensions(mm)	前后 F.B	3350	5040	5540	5190	4680	5360	4800
	左右 L.R	3890	5060	5000	5250	5040	6120	6600
压机地面以上尺寸 (毫米) Height above floor(mm)		8130	8840	8940	9330	9300	9740	9980
备注 (Remark)		三级传动	三级传动	三级传动	三级传动	三级传动 导柱导套	三级传动	三级传动

### 主要功能和特点 / Main Structure Features:

- 重要零部件采用有限元分析优化  
Main parts are optimized by FEM
- 横梁、立柱和底座采用焊接结构，拉紧螺栓预紧，整机高强度和高刚度  
Welded crown, column and bed are pre-tightened with tie rod bolt; press with high intensity and rigidity



### 主要技术参数 / Main Specification

型号 (type)		TE4-1000	TE4-1600	TE4-2000	TE4-2500	TE4-3200
参数 (Specification)						
公称力 (千牛) Nominal pressure(KN)		10000	16000	20000	26000	32000
公称力行程 (毫米) Nominal pressure stroke(mm)		13	13	13	13	13
滑块行程长度 (毫米) Slide stroke(mm)		600	700	700	800	800
滑块行程次数 (次/分钟) Strokes of slide(spm)		10-25	10-25	10-25	10-25	10-25
最大装模高度 (毫米) Max. die height(mm)		1100	1200	1300	1300	1300
装模高度调节量 (毫米) Die height adjustment(mm)		400	500	500	500	500
导轨间距离 (毫米) Distance between gilbs(mm)		5220	5220	6220	6220	6450
滑块底面尺寸 (毫米) Slider bottom size(mm)		5200 × 2200	5200 × 2500	6200 × 2500	6200 × 2500	6400 × 2500
工作台板尺寸 (毫米) Bolster area(mm)		5200 × 2200	5200 × 2500	6200 × 2500	6200 × 2500	6400 × 2500
工位数 (station)		4, 5, 6	4, 5, 6	4, 5, 6	4, 5, 6	4, 5, 6
立柱侧开口宽度 (毫米) Column side opening width(mm)		3000	3200	3300	3400	3400
主电机功率 (千瓦) Main motor power(KW)		160	300	350	400	450
工作台移动方式 Move mode of the bolster		前后移 Forward and back	前后移 Forward and back	前后移 Forward and back	前后移 Forward and back	前后移 Forward and back

闭式落料压力机  
Straight-side blanking press

J21 系列开式固定台压力机 (高性能)  
series open-side fixed table press(dry friction clutch)



主要功能和特点 / Main Structure Features:

- 整体钢板焊接机身，刚性好  
Its entire machine body is welded with steel plate with excellent rigidity
- 滑块六面矩形导轨导向，导轨长，导向精度高  
The hexahedral rectangular of cam block is guided in six directions in guide rail, which is long and has high guiding precision
- 干式气动摩擦离合器（整体式），低噪音，维护方便  
Its dry pneumatic friction clutch (monolithic) of low noise for easy maintenance
- 具有过载保护功能，过载自动紧急停车，保护压力机及模具的安全  
Its overload protective function stops working automatically if overloaded, protecting press and mold safety
- 浓油集中润滑系统  
It has concentrated oil collective lubrication system
- 安全 PLC 电气控制系统，具有急停、寸动、单次、连续操作规范  
It has a safe PLC electrical control system, which is featured emergency stop, inching, one-time and continuous operation specifications
- 装模高度机动调整，数字显示  
The die height is adjusted flexibly and shown in digits
- 可根据需求选配下气垫装置  
You may choose according to needs

主要技术参数 / Main Specification

参数 (Specification)	型号 (type)		双点		四点		
	单点		J36L-400	J36L-630	J39L-500	J39L-630	J39L-800
公称力 (千牛) Nominal pressure(KN)	4000		4000	6300	5000	6300	8000
公称力行程 (毫米) Nominal pressure stroke(mm)	12		12	13	8	13	13
滑块行程长度 (毫米) Slide stroke(mm)	250		300	400	400	500	500
滑块行程次数 (次 / 分钟) Strokes of slide(spm)	18-30		10-25	15-25	10-22	10-22	15-22
	/		单次 (single) 12	单次 (single) 10	单次 (single) 10	单次 (single) 10	单次 (single) 10
最大装模高度 (毫米) Max. die height(mm)	800		700	800	1000	1200	1000
装模高度调节量 (毫米) Die height adjustment(mm)	120		250	350	400	500	300
导轨间距离 (毫米) Distance between gibs(mm)	1160 立柱间距 3300		3050	4220	4020	5020	5020
滑块底面尺寸 (毫米) Slider bottom size(mm)	1310 × 1100		3000 × 1600	4000 × 1800	4200 × 1800	5000 × 2500	4500 × 2500
工作台板尺寸 (毫米) Bolster area(mm)	1250 × 1200		3000 × 1600	4000 × 1800	4200 × 1800	5000 × 2500	4500 × 2500
滑块最大吊模重量 (千牛) Slider maximum hanging weight(KN)	/		40	60	100	150	150
主电机功率 (千瓦) Main motor power(KW)	45		37	55	75	75	110
压机地面以上尺寸 (毫米) Height above floor(mm)	6310		≤ 6500	≤ 7700	≤ 8700	≤ 9500	≤ 10000
工作台移动方式 Move mode of the bolster	固定台		前移 Forward	前移 Forward	前移 Forward	前移 Forward	前移 Forward



# J21 系列开式固定台压力机 (高性能)

series open-side fixed table press(dry friction clutch)

主要技术参数 / Main Specification

型号 (type)		JE21-40	JE21-63	JE21-80	JE21-100	JE21-125	JD21-160A
参数 (Specification)							
公称力 (千牛) Nominal pressure(KN)		400	630	800	1000	1250	1600
公称力行程 (毫米) Nominal pressure stroke(mm)		4	6	6	8	8	8
滑块行程长度 (毫米) Slide stroke(mm)		100	120	140	140	160	160
滑块行程次数 (次 / 分钟) Strokes of slide(spm)		55	55	55	50	45	45
最大装模高度 (毫米) Max. die height(mm)		280	280	300	320	320	380
装模高度调节量 (毫米) Die height adjustment(mm)		90	90	100	100	120	120
立柱间距离 (毫米) The distance between the columns(mm)		440	480	530	580	660	682
喉口深度 (毫米) Throat depth(mm)		250	260	290	320	325	375
滑块底面尺寸 (毫米) Slide bottom area(mm)	前后 F.B	320	350	420	480	500	550
	左右 L.R	400	460	520	560	640	700
工作台板尺寸 (毫米) Bolster area(mm)	前后 F.B	460	480	550	600	620	710
	左右 L.R	700	780	900	950	1100	1200
	厚度 TH	65	90	90	110	115	120
模柄孔尺寸 (毫米) Mold handle hole size(mm)	直径 d	Φ50	Φ50	Φ50	Φ50	Φ50	Φ65
	深度 D	60	70	70	70	70	80
主电机功率 (千瓦) Main motor power(KW)		5.5	7.5	7.5	11	11	15
离合器形式 Shape of air clutch		干式气动 Dry pneumatic	干式气动 Dry pneumatic	干式气动 Dry pneumatic	干式气动 Dry pneumatic	干式气动 Dry pneumatic	干式气动 Dry pneumatic
压机外形尺寸 (毫米) Overall dimensions(mm)	前后 F.B	1185	1480	1550	1750	1850	2050
	左右 L.R	940	1140	1200	1090	1320	1400
压机地面以上尺寸 (毫米) Height above floor(mm)		2440	2545	2700	3010	3010	3200



主要技术参数 / Main Specification

型号 (type)		JE21-160	JE21-200	JD21-250A	JD21-315A	JD21-400
参数 (Specification)						
公称力 (千牛) Nominal pressure(KN)		1600	2000	2500	3150	4000
公称力行程 (毫米) Nominal pressure stroke(mm)		8	10	8	8	8
滑块行程长度 (毫米) Slide stroke(mm)		160	180	180	200	315
滑块行程次数 (次 / 分钟) Strokes of slide(spm)		35	35	35	25	25
最大装模高度 (毫米) Max. die height(mm)		380	400	420	450	600
装模高度调节量 (毫米) Die height adjustment(mm)		120	120	120	150	140
立柱间距离 (毫米) The distance between the columns(mm)		682	740	780	800	1100
喉口深度 (毫米) Throat depth(mm)		375	400	425	450	480
滑块底面尺寸 (毫米) Slide bottom area(mm)	前后 F.B	550	550	580	600	900
	左右 L.R	700	720	740	850	1300
工作台板尺寸 (毫米) Bolster area(mm)	前后 F.B	710	760	800	880	900
	左右 L.R	1200	1200	1400	1600	1700
	厚度 TH	120	135	150	170	200
模柄孔尺寸 (毫米) Mold handle hole size(mm)	直径 d	Φ65	Φ65	Φ70	Φ80	Φ80
	深度 D	80	90	100	120	80
主电机功率 (千瓦) Main motor power(KW)		15	18.5	22	30	45
离合器形式 Shape of air clutch		干式气动 Dry pneumatic	干式气动 Dry pneumatic	干式气动 Dry pneumatic	干式气动 Dry pneumatic	干式气动 Dry pneumatic
压机外形尺寸 (毫米) Overall dimensions(mm)	前后 F.B	2080	2270	2310	2600	3160
	左右 L.R	1400	1490	1650	1830	2600
压机地面以上尺寸 (毫米) Height above floor(mm)		3200	3530	3620	4020	5400

# J21 系列开式固定台压力机 (普通型)

series open-side fixed table press(positive clutch)

## 主要功能和特点 / Main Structure Features:

- 采用钢板焊接机身  
Machine body is welded by steel plate
- 刚性转键式离合器, 带式制动器  
It is equipped with rigid rotating key clutch and band brakes
- 压塌块式过载保护装置  
It is equipped with breaker overload protective unit
- 手动浓油集中润滑  
It is collectively lubricated by manually-operated concentrated oil
- 装模高度人工手动调节, 刻度尺显示  
It has manually adjusted die height, which is shown in scale size
- 结构简单、直观, 方便维修  
It has simple and intuitive structure for convenient maintenance



## 主要技术参数 / Main Specification

型号 (type)	JF21-40	J21-63A	JD21-80A	JB21-100B	JD21-100	JD21-125	JB21-160B
公称力 (千牛) Nominal pressure(KN)	400	630	800	1000	1000	1250	1600
公称力行程 (毫米) Nominal pressure stroke(mm)	6	8	8	8	8	8	10
滑块行程长度 (毫米) Slide stroke(mm)	80	120	120	20/100	140	160	40/160
滑块行程次数 (次/分钟) Strokes of slide(spm)	45	55	55	70	40	40	42
最大装模高度 (毫米) Max. die height(mm)	265	255	280	300	300	320	330
装模高度调节量 (毫米) Die height adjustment(mm)	65	90	80	85	100	100	120
立柱间距离 (毫米) The distance between the columns(mm)	340	390	360	380	420	400	540
喉口深度 (毫米) Throat depth(mm)	250	260	290	325	320	350	380
滑块底面尺寸 (毫米) Slide bottom area(mm)	前后 F.B	260	280	300	260	310	370
	左右 L.R	300	320	340	335	365	510
工作台板尺寸 (毫米) Bolster area(mm)	前后 F.B	460	480	540	600	600	710
	左右 L.R	700	710	800	900	900	1120
	厚度 TH	65	90	90	90	90	120
模柄孔尺寸 (毫米) Mold handle hole size(mm)	直径 d	Φ50	Φ50	Φ50	Φ50	Φ50	Φ80
	深度 D	70	60	85	80	80	80
主电机功率 (千瓦) Main motor power(KW)	5.5	7.5	7.5	7.5	7.5	11	15
离合器形式 Shape of air clutch	刚性离合器 Rigid Clutch	刚性离合器 Rigid Clutch	刚性离合器 Rigid Clutch	刚性离合器 Rigid Clutch	刚性离合器 Rigid Clutch	刚性离合器 Rigid Clutch	刚性离合器 Rigid Clutch
压机外形尺寸 (毫米) Overall dimensions(mm)	前后 F.B	1685	1750	1815	1828	1950	2235
	左右 L.R	1330	1362	1540	1270	1610	1340
压机地面以上尺寸 (毫米) Height above floor(mm)	2220	2490	2565	2630	2680	2800	3082

# JS21 系列开式深喉口压力机

series open-side deep throat press

## 主要功能和特点 / Main Structure Features:

- 钢板焊接机身, 喉口深度加大, 工作空间大  
Welded body with steel plate, with throat depth increased and big work space
- 采用曲轴横放结构  
It adopts cross crankshaft structure
- JS21-100 及以下吨位压力机为刚性离合器, 手动调模, 刻度显示, 常规电气控制  
Presses of JS21-100 and below tonnage are equipped with rigid clutch, with manual die adjustment and scale display, conventional electrical control
- JS21-125 及以上吨位为干式气动离合器, 电动调模, 数字显示, 电气系统 PLC 控制  
Presses of JS21-125 and above tonnage are equipped with dry pneumatic clutch, with electrical die adjustment and digital display, electrical system PLC control



## 主要技术参数 / Main Specification

型号 (type)	JS21-40	JS21-63	JS21-80	JS21-100	JS21-125	JS21-160	JS21-200
公称力 (千牛) Nominal pressure(KN)	400	630	800	1000	1250	1600	2000
公称力行程 (毫米) Nominal pressure stroke(mm)	4	8	6	6	6	6	6
滑块行程长度 (毫米) Slide stroke(mm)	80	120	120	140	160	160	180
滑块行程次数 (次/分钟) Strokes of slide(spm)	45	55	55	40	45	45	35
最大装模高度 (毫米) Max. die height(mm)	265	255	280	300	320	360	370
装模高度调节量 (毫米) Die height adjustment(mm)	65	90	80	100	120	120	120
喉口深度 (毫米) Throat depth(mm)	650	700	700	750	750	750	750
滑块底面尺寸 (毫米) Slide bottom area(mm)	前后 F.B	260	280	300	310	500	550
	左右 L.R	300	320	340	365	640	720
工作台板尺寸 (毫米) Bolster area(mm)	前后 F.B	460	480	540	600	620	760
	左右 L.R	700	710	800	900	1100	1200
模柄孔尺寸 (毫米) Mold handle hole size(mm)	直径 d	Φ50	Φ50	Φ50	Φ50	Φ50	Φ65
	深度 D	70	75	80	80	70	80
主电机功率 (千瓦) Main motor power(KW)	5.5	7.5	7.5	7.5	11	75	78.5
离合器形式 Shape of air clutch	刚性离合器 Rigid Clutch	刚性离合器 Rigid Clutch	刚性离合器 Rigid Clutch	刚性离合器 Rigid Clutch	干式气动 Dry pneumatic	干式气动 Dry pneumatic	干式气动 Dry pneumatic
压机外形尺寸 (毫米) Overall dimensions(mm)	前后 F.B	1965	2250	2450	2775	2880	3100
	左右 L.R	1180	1350	1400	1610	1700	2190



# J28 系列开式柱形台压力机

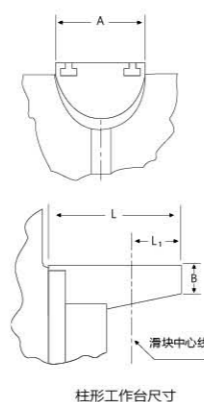
series open-side cylindrical press

# 车轮轮辐风孔专用压力机

Special press for the wheel spokes wind hole

## 主要功能和特点 / Main Structure Features:

- 本系列机床为汽车钢圈专用压力机，同时也适应桶形零件侧壁的冲压工艺整体钢板焊接机身  
This series of machine tools are special press for automobile wheel rim, meanwhile apply to stamping process of side wall of barrel parts
- 离合器方式见技术参数表  
See the technical parameter table for clutch mode
- 配备过载保护装置，过载自动紧急停车，保护压力机及模具的安全  
Equip with overload protection device, the overload automatic emergency shutdown protects press and mold safety.
- JB28-160B 及以下吨位压力机为手动浓油集中润滑，常规电气控制  
Presses of JB28-160B and below tonnage are manual grease centralized lubrication with conventional electrical control
- JD28-160A 及以上吨位压力机为机动浓油集中润滑，PLC 控制  
Presses of JD28-160A and above tonnage are motor-driven grease centralized lubrication with PLC control



## 主要技术参数 / Main Specification

型号 (type)	J28-63A	JB28-100	JD28-125	JB28-160B	JD28-160A	JE28-200	JD28-250A
公称力 (千牛) Nominal pressure(KN)	630	1000	1250	1600	1600	2000	2500
公称力行程 (毫米) Nominal pressure stroke(mm)	8	8	8	10	8	10	8
滑块行程长度 (毫米) Slide stroke(mm)	120	20/100	160	40/160	160	180	180
滑块行程次数 (次 / 分钟) Strokes of slide(spm)	55	70	40	42	45	35	35
最大装模高度 (毫米) Max. die height(mm)	285	350	350	390	390	400	420
装模高度调节量 (毫米) Die height adjustment(mm)	90	85	100	120	120	120	120
滑块底面尺寸 (毫米) Slide bottom area(mm)	前后 F.B	280	260	325	370	550	580
	左右 L.R	320	335	385	510	720	740
工作台板尺寸 (毫米) Bolster area(mm)	A	300	300	300	300	300	340
	B	130	130	130	130	135	140
	L	470	470	470	470	530	600
	L1	155	155	140	140	140	225
模柄孔尺寸 (毫米) Mold handle hole size(mm)	直径 d	Φ50	Φ50	Φ50	Φ80	Φ65	Φ70
	深度 D	70	80	80	80	90	100
主电机功率 (千瓦) Main motor power(KW)	7.5	7.5	11	15	15	18.5	22
离合器形式 Shape of air clutch	刚性离合器 Rigid Clutch	刚性离合器 Rigid Clutch	刚性离合器 Rigid Clutch	刚性离合器 Rigid Clutch	干式气动 Dry pneumatic	干式气动 Dry pneumatic	干式气动 Dry pneumatic
压机外形尺寸 (毫米) Overall dimensions(mm)	前后 F.B	1750	1815	2010	2235	1995	2270
	左右 L.R	1370	1270	1610	1340	1450	1660
压机地面以上尺寸 (毫米) Height above floor(mm)	2490	2635	2800	3085	3150	3460	3800
备注 (Remark)							

## 主要功能和特点 / Main Structure Features:

- 此机床是为汽车钢圈行业专门设计制造的专用压力机，可根据用户的要求加装自动分度装置。  
This machine is specially designed and manufactured for the Car rims industry special press machine, is able to according to the user's request to install automatic indexing device.



## 主要技术参数 / Main Specification

型号 (type)	JB21-100L	JE21-100L	JB21-160L	JD21-160L	JE21-160Z	JE21-200L	JD21-250L	JD21-250Z
公称力 (千牛) Nominal pressure(KN)	1000	1000	1600	1600	1600	2000	2500	2500
公称力行程 (毫米) Nominal pressure stroke(mm)	8	8	10	8	8	10	8	10
滑块行程长度 (毫米) Slide stroke(mm)	20/100	140	40/160	160	160	180	180	180
滑块行程次数 (次 / 分钟) Strokes of slide(spm)	70	50	42	45	35	35	35	35
最大装模高度 (毫米) Max. die height(mm)	650	550	650	650	660	650	650	680
装模高度调节量 (毫米) Die height adjustment(mm)	85	100	120	120	120	120	120	120
喉口深度 (毫米) Throat depth(mm)	325	320	300	375	375	400	425	425
滑块底面尺寸 (毫米) Slide bottom area(mm)	前后 F.B	260	480	370	475	465	490	505
	左右 L.R	335	560	510	700	700	720	740
工作台板尺寸 (毫米) Bolster area(mm)	前后 F.B	460	600	430	550	485	600	625
	左右 L.R	730	950	980	1100	1200	1200	1250
模柄孔尺寸 (毫米) Mold handle hole size(mm)	直径 d	Φ50	Φ50	Φ80	Φ65	Φ65	Φ65	Φ70
	深度 D	80	70	80	80	80	90	100
工作台中心至台板前端面距离 (毫米) Workbench center to the front distance(mm)	160	300	200	200	130	280	220	115
滑块中心距滑块前端面距离 (毫米) Slider center distance from the front(mm)	130	240	185	200	200	215	215	215
主电机功率 (千瓦) Main motor power(KW)	7.5	11	15	15	15	18.5	22	22
离合器形式 Shape of air clutch	刚性离合器 Rigid Clutch	干式气动 Dry pneumatic	刚性离合器 Rigid Clutch	干式气动 Dry pneumatic	干式气动 Dry pneumatic	干式气动 Dry pneumatic	干式气动 Dry pneumatic	干式气动 Dry pneumatic
压机外形尺寸 (毫米) Overall dimensions(mm)	前后 F.B	1690	1750	2235	2050	2100	2250	2265
	左右 L.R	1270	1240	1340	1250	1250	1340	1480
压机地面以上尺寸 (毫米) Height above floor(mm)	2825	3040	3082	3240	3535	3455	3700	4060

# HDA 系列开式单曲轴精密冲床 (定速)

series c-frame single-crank precision press

25T-60T

## 标准装置 / Standard Accessories:

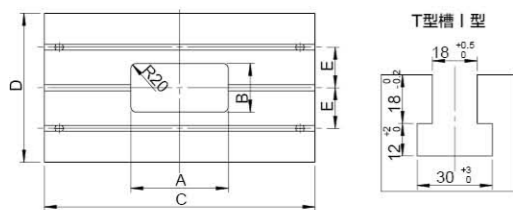
- 电动黄油润滑装置 Electrical drive lubrication system
- 液压过载保护装置 Hydraulic over-load protector
- 手动式滑块调整装置 Manual slide adjust device
- 主电机 (定速) Main motor (fixed speed)
- 机械式曲轴角度指示器 Crank angle counter
- 机械式模高指示器 Die height indicator
- 滑块及模具平衡装置 device
- 凸轮控制器或旋转编码器 Cam controller or rotary encoder
- 模具照明灯 Working light
- 二度落保护装置 Against over-run safety device
- 触摸屏系统 Touch screen
- 可编程控制器系统 PLC
- 固定双手按钮操作站 Two-handed operation station
- 误送料检测接口 Mis-feeder check-out port
- 空气源接头 Compressed air connector
- 空气吹料接头 Set blowing connector
- 主电机逆转装置 Main motor reversing device
- 组合式干式摩擦离合器 Combined dry friction clutch
- 防震垫脚 Adjusting shockproof pad



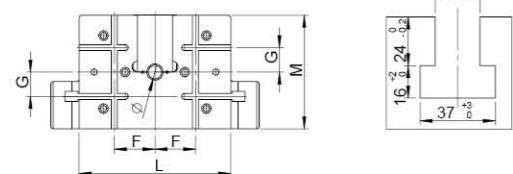
## 选择配置 / Optional Accessories:

- 可移动双手操作按钮站 Mobile two-handed operation station
- 脚踏开关 Foot switch
- 刚性上打料装置 Downward rigid ejector
- 光电安全保护装置 Raster protector
- 气垫 Air cushion
- 吨位显示器 Tonnage indicator
- 组合式湿式离合器 Combined wet lunch
- 快速换模装置 Quick mold change device
- 自动化外围设备 Automatic supporting equipment

LOWER TABLE 下工作台



UPPER TABLE 上工作台



HDA-25-60 工作台

规格 Specification	HDA-25D	HDA-35D	HDA-45D	HDA-60D
T 型槽	I	I	I	II
A × B	240 × 120	280 × 140	300 × 150	320 × 160
C × D	680 × 300	800 × 400	850 × 440	900 × 500
E	90	120	120	150
F	—	—	—	110
G	40	50	60	80
模柄孔径	φ 38	φ 38	φ 38	φ 50
标准 (L × M)	300 × 230	360 × 250	400 × 300	500 × 360
饱满 (L × M)	470 × 230	520 × 250	560 × 300	700 × 360

## 技术参数 / SPECIFICATION

型号 Model	HDA-25D	HDA-35D	HDA-45D	HDA-60D
公称力 (千牛) Nominal pressure (KN)	250	350	450	600
公称力行程 (毫米) Nominal pressure stroke(mm)	3.2	3.2	3.2	4
滑块行程 (毫米) Slide stroke (mm)	70	70	80	120
滑块行程次数 (次 / 分钟) Strokes of slide (spm)	110	85	75	65
最大装模高度 (毫米) Max.die height (mm)	195	220	250	310
装模高度调整量 (毫米) Die height adjustment (mm)	50	55	60	75
喉口深度 (毫米) Throat depth (mm)	155	205	225	255
立柱间距离 (毫米) Distance between the columns (mm)	415	485	500	525
上工作台尺寸 (毫米) Slide bottom area(mm)	左右 (L.R)	300	360	400
	前后 (F.B)	230	250	300
	厚度 (TH)	50	50	60
下工作台尺寸 (毫米) Bolster area (mm)	左右 (L.R)	680	800	850
	前后 (F.B)	300	400	440
	厚度 (TH)	70	70	80
模柄孔尺寸 (直径 × 深度) (毫米) Mold handle hole (Dia. × Depth)	Φ38 × 50	Φ38 × 50	Φ38 × 60	Φ50 × 70
主电动机功率 (千瓦) Main motor power(KW)	4	4	5.5	5.5
气垫 (选配) Cushion(Optional)	顶出力 Capacity(KN)	/	23	23
	行程 Stroke(mm)	/	50	50
	面积 Area(mm)	/	300 × 230	300 × 230
外形尺寸 (毫米) Overall dimensions	左右 (L.R)(mm)	940	1010	1060
	前后 (F.B)(mm)	1350	1400	1600
	高度 (H) (mm)	2250	2400	2550

80T-315T

# HDA 系列开式单曲轴精密冲床 (定速)

series c-frame single-crank precision press

## 标准装置 / Standard Accessories:

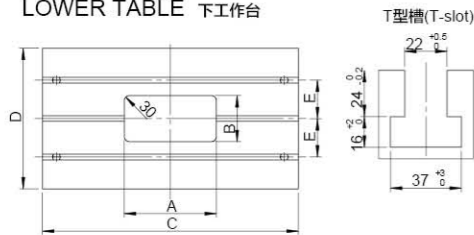
- 电动黄油润滑装置 Electrical drive lubrication system
- 液压过载保护装置 Hydraulic over-load protector
- 电动式滑块调整装置 Automatic slide adjust device
- 主电机 Main motor
- 机械式曲轴角度指示器 Crank angle counter (80T-200T)
- 装模高度显示器 Die height indicator
- 滑块及模具平衡装置 Balance device
- 凸轮控制器或旋转编码器 Cam controller or rotary encoder
- 模具照明灯 Working light
- 二度落保护装置 Against over-run safety device
- 触摸屏系统 Touch screen
- 可编程控制器系统 PLC
- 固定双手按钮操作站 Two-handed operation station
- 误送检知接口 Mis-feeder check-out port
- 空气源接头 Compressed air connector
- 空气吹料接头 Set blowing connector
- 主电机逆转装置 Main motor reversing device
- 组合式干式摩擦离合器 Combined dry friction clutch
- 防震垫脚 Adjusting shockproof pad



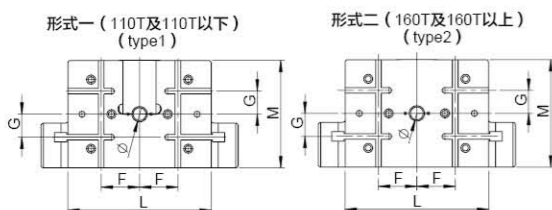
## 选择配置 / Optional Accessories:

- 可移动双手操作按钮站 Mobile two-handed operation station
- 脚踏开关 Foot switch
- 刚性上打料装置 Downward rigid ejector
- 光电安全保护装置 Raster protector
- 气垫 Air cushion
- 吨位显示器 Tonnage indicator
- 组合式湿式离合器 Combined wet lunch
- 快速换模装置 Quick mold change device
- 自动化外围设备 Automatic supporting equipment

LOWER TABLE 下工作台



UPPER TABLE 上工作台



HDA-80D-315D 工作台

规格 Specification	HDA-80D	HDA-110D	HDA-160D	HDA-200D	HDA-250D	HDA-315D
A × B	360 × 180	400 × 200	440 × 220	Φ300 圆孔	Φ300 圆孔	Φ200 圆孔
C × D	1000 × 550	1150 × 600	1250 × 800	1400 × 820	1400 × 830	1500 × 840
E	150	160	220	280	290	290
F	150	150	150	210	210	210
G	90	110	110	150	150	150
模柄孔径	φ50	φ50	φ65	φ65	φ65	φ65
标准 (L × M)	560 × 420	650 × 470	700 × 550	850 × 630	850 × 650	950 × 700
饱满 (L × M)	770 × 420	910 × 470	990 × 550	1030 × 630	/	/

## 技术参数 / SPECIFICATION

型号 Model	HDA-80D	HDA-110D	HDA-125D	HDA-160D	HDA-200D	HDA-250D	HDA-315D
公称力 (千牛) Nominal pressure (KN)	800	1100	1250	1600	2000	2500	3150
公称力行程 (毫米) Nominal pressure stroke(mm)	4	6	6	6	6	8	7
滑块行程 (毫米) Slide stroke (mm)	150	180	180	200	200	200	220
滑块行程次数 (次 / 分钟) Strokes of slide (spm)	65	50	50	45	45	35	30
最大装模高度 (毫米) Max.die height (mm)	340	360	360	460	460	460	500
装模高度调整量 (毫米) Die height adjustment (mm)	80	80	80	100	110	120	120
喉口深度 (毫米) Throat depth (mm)	280	305	305	405	415	425	430
立柱间距离 (毫米) Distance between the columns (mm)	530	600	600	680	820	930	920
上工作台尺寸 (毫米) Slide bottom area(mm)	左右 (L.R)	560	650	650	700	850	850
	前后 (F.B)	420	470	470	550	630	650
	厚度 (TH)	70	80	80	90	90	90
下工作台尺寸 (毫米) Bolster area (mm)	左右 (L.R)	1000	1150	1150	1250	1400	1400
	前后 (F.B)	550	600	600	800	820	830
	厚度 (TH)	90	110	110	140	160	150
模柄孔尺寸 (直径 × 深度) (毫米) Mold handle hole (Dia. × Depth)	Φ50 × 70	Φ50 × 80	Φ50 × 80	650 × 80	Φ65 × 90	Φ65 × 90	Φ65 × 120
主电动机功率 (千瓦) Main motor power(KW)	7.5	11	11	15	18.5	22	30
气垫 (选配) Cushion(Optional)	顶出力 Capacity(KN)	36	63	63	100	105	160
	行程 Stroke(mm)	70	80	80	80	85	100
	面积 Area(mm)	450 × 310	500 × 350	500 × 350	650 × 420	360 × 360	615 × 600
外形尺寸 (毫米) Overall dimensions	左右 (L.R) (mm)	1170	1300	1355	1400	1685	1860
	前后 (F.B) (mm)	1820	1910	1910	2300	2530	2760
	高度 (H) (mm)	3060	3200	3280	3800	3930	4420

# HDA 系列开式单曲轴精密冲床 (调速)

series c-frame single-crank precision press

25T-60T

## 标准装置 / Standard Accessories:

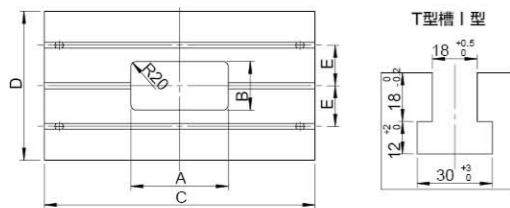
- 电动黄油润滑装置 Electrical drive lubrication system
- 液压过载保护装置 Hydraulic over-load protector
- 手动式滑块调整装置 Manual slide adjust device
- 主电机 Main motor
- 变频器 Transducer
- 机械式曲轴角度指示器 Crank angle counter
- 机械式模高指示器 Die height indicator
- 滑块及模具平衡装置 Balance device
- 凸轮控制器或旋转编码器 Cam controller or rotary encoder
- 模具照明灯 Working light
- 二度落保护装置 Against over-run safety device
- 触摸屏系统 Touch screen
- 可编程控制器系统 PLC
- 固定双手按钮操作站 Two-handed operation station
- 误送检知接口 Mis-feeder check-out port
- 空气源接头 Compressed air connector
- 空气吹料接头 Set blowing connector
- 主电机逆转装置 Main motor reversing device
- 组合式干式摩擦离合器 Combined dry friction clutch
- 防震垫脚 Adjusting shockproof pad



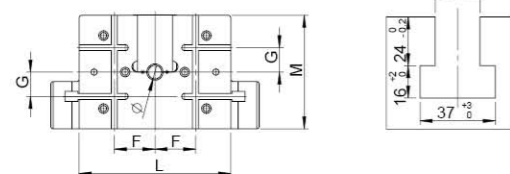
## 选择配置 / Optional Accessories:

- 可移动双手操作按钮站 Mobile two-handed operation station
- 脚踏开关 Foot switch
- 刚性上打料装置 Downward rigid ejector
- 光电安全保护装置 Raster protector
- 气垫 Air cushion
- 吨位显示器 Tonnage indicator
- 组合式湿式离合器 Combined wet lunch
- 快速换模装置 Quick mold change device
- 自动化外围设备 Automatic supporting equipment

LOWER TABLE 下工作台



UPPER TABLE 上工作台



HDA-25A-60A 工作台

规格 Specification	HDA-25A	HDA-35A	HDA-45A	HDA-60A
T 型槽	I	I	I	II
A × B	240 × 120	280 × 140	300 × 150	320 × 160
C × D	680 × 300	800 × 400	850 × 440	900 × 500
E	90	120	120	150
F	—	—	—	110
G	40	50	60	80
模柄孔径	φ38	φ38	φ38	φ50
标准 (L × M)	300 × 230	360 × 250	400 × 300	500 × 360
饱满 (L × M)	470 × 230	520 × 250	560 × 300	700 × 360

## 技术参数 / SPECIFICATION

型号 Model	HDA-25A	HDA-35A	HDA-45A	HDA-60A
公称力 (千牛) Nominal pressure (KN)	250	350	450	600
公称力行程 (毫米) Nominal pressure stroke(mm)	3.2	3.2	3.2	4
滑块行程 (毫米) Slide stroke (mm)	70	70	80	120
滑块行程次数 (次 / 分钟) Strokes of slide (spm)	60-140	40-120	40-100	35-90
最大装模高度 (毫米) Max.die height (mm)	195	220	250	310
装模高度调整量 (毫米) Die height adjustment (mm)	50	55	60	75
喉口深度 (毫米) Throat depth (mm)	155	205	225	255
立柱间距离 (毫米) Distance between the columns (mm)	415	485	500	525
上工作台尺寸 (毫米) Slide bottom area(mm)	左右 (L.R)	300	360	400
	前后 (F.B)	230	250	300
	厚度 (TH)	50	50	60
下工作台尺寸 (毫米) Bolster area (mm)	左右 (L.R)	680	800	850
	前后 (F.B)	300	400	440
	厚度 (TH)	70	70	80
模柄孔尺寸 (直径 × 深度) (毫米) Mold handle hole (Dia. × Depth)	Φ38 × 50	Φ38 × 50	Φ38 × 60	Φ50 × 70
主电动机功率 (千瓦) Main motor power(KW)	4	4	5.5	5.5
气垫 (选配) Cushion(Optional)	顶出力 Capacity(KN)	/	23	23
	行程 Stroke(mm)	/	50	50
	面积 Area(mm)	/	300 × 230	300 × 230
外形尺寸 (毫米) Overall dimensions	左右 (L.R) (mm)	940	1010	1060
	前后 (F.B) (mm)	1350	1400	1600
	高度 (H) (mm)	2250	2400	2550

80T-315T

# HDA 系列开式单曲轴精密冲床 (调速)

series c-frame single-crank precision press

## 标准装置 / Standard Accessories:

- 电动黄油润滑装置 Electrical drive lubrication system
- 液压过载保护装置 Hydraulic over-load protector
- 电动式滑块调整装置 Automatic slide adjust device
- 主电机 Main motor
- 变频器 Transducer
- 机械式曲轴角度指示器 Crank angle counter (80T-200T)
- 装模高度显示器 Die height indicator
- 滑块及模具平衡装置 Balance device
- 凸轮控制器或旋转编码器 Cam controller or rotary encoder
- 模具照明灯 Working light
- 二度落保护装置 Against over-run safety device
- 触摸屏系统 Touch screen
- 可编程控制器系统 PLC
- 固定双手按钮操作站 Two-handed operation station
- 误送检知接口 Mis-feeder check-out port
- 空气源接头 Compressed air connector
- 空气吹料接头 Set blowing connector
- 主电机逆转装置 Main motor reversing device
- 组合式干式摩擦离合器 Combined dry friction clutch
- 防震垫脚 Adjusting shockproof pad

## 选择配置 / Optional Accessories:

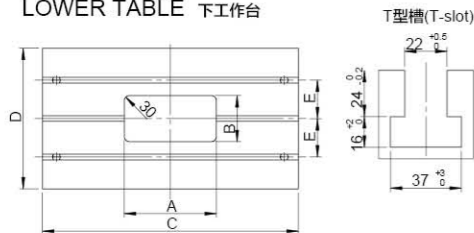
- 可移动双手操作按钮站 Mobile two-handed operation station
- 脚踏开关 Foot switch
- 刚性上打料装置 Downward rigid ejector
- 光电安全保护装置 Raster protector
- 气垫 Air cushion
- 吨位显示器 Tonnage indicator
- 组合式湿式离合器 Combined wet lunch
- 快速换模装置 Quick mold change device
- 自动化外围设备 Automatic supporting equipment



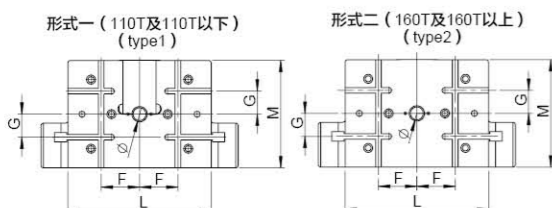
## 技术参数 / SPECIFICATION

型号 Model	HDA-80A	HDA-110A	HDA-125A	HDA-160A	HDA-200A	HDA-250A	HDA-315A	
公称力 (千牛) Nominal pressure (KN)	800	1100	1250	1600	2000	2500	3150	
公称力行程 (毫米) Nominal pressure stroke(mm)	4	6	6	6	6	8	7	
滑块行程 (毫米) Slide stroke (mm)	150	180	180	200	200	200	220	
滑块行程次数 (次 / 分钟) Strokes of slide (spm)	35-80	30-60	30-60	20-50	20-50	30-40	22-32	
最大装模高度 (毫米) Max.die height (mm)	340	360	360	460	460	460	500	
装模高度调整量 (毫米) Die height adjustment (mm)	80	80	80	100	110	120	120	
喉口深度 (毫米) Throat depth (mm)	280	305	305	405	415	425	430	
立柱间距离 (毫米) Distance between the columns (mm)	530	600	600	680	820	930	920	
上工作台尺寸 (毫米) Slide bottom area(mm)	左右 (L.R)	560	650	650	700	850	950	
	前后 (F.B)	420	470	470	550	630	700	
	厚度 (TH)	70	80	80	90	90	90	/
下工作台尺寸 (毫米) Bolster area (mm)	左右 (L.R)	1000	1150	1150	1250	1400	1500	
	前后 (F.B)	550	600	600	800	820	830	840
	厚度 (TH)	90	110	110	140	160	150	180
模柄孔尺寸 (直径 × 深度) (毫米) Mold handle hole (Dia. × Depth)	Φ50 × 70	Φ50 × 80	Φ50 × 80	650 × 80	Φ65 × 90	Φ65 × 90	Φ65 × 120	
主电动机功率 (千瓦) Main motor power(KW)	7.5	11	11	15	18.5	22	30	
气垫 (选配) Cushion(Optional)	顶出力 Capacity(KN)	36	63	63	100	105	160	
	行程 Stroke(mm)	70	80	80	80	85	100	
	面积 Area(mm)	450 × 310	500 × 350	500 × 350	650 × 420	360 × 360	615 × 600	615 × 600
外形尺寸 (毫米) Overall dimensions	左右 (L.R) (mm)	1170	1300	1355	1400	1685	1860	
	前后 (F.B) (mm)	1820	1910	1910	2300	2530	2760	
	高度 (H) (mm)	3060	3200	3280	3800	3930	3975	4420

LOWER TABLE 下工作台



UPPER TABLE 上工作台



HDA-80A-315A 工作台

规格 Specification	HDA-80A	HDA-110A	HDA-160A	HDA-200A	HDA-250A	HDA-315A
A × B	360 × 180	400 × 200	440 × 220	Φ300 圆孔	Φ300 圆孔	Φ200 圆孔
C × D	1000 × 550	1150 × 600	1250 × 800	1400 × 820	1400 × 830	1500 × 840
E	150	160	220	280	290	290
F	150	150	150	210	210	210
G	90	110	110	150	150	150
模柄孔径	φ50	φ50	φ65	φ65	φ65	φ65
标准 (L × M)	560 × 420	650 × 470	700 × 550	850 × 630	850 × 650	950 × 700
饱满 (L × M)	770 × 420	910 × 470	990 × 550	1030 × 630	/	/

# HDC 系列开式双曲轴精密冲床

series C-frame double-crank precision press

## 标准装置 / Standard Accessories:

- 电动黄油润滑装置 Electrical drive lubrication system
- 液压过载保护装置 Hydraulic over-load protector
- 电动式滑块调整装置 Automatic slide adjust device
- 主电机 Main motor
- 曲轴角度指示器 Crank angle counter
- 装模高度显示器 Die height indicator
- 滑块及模具平衡装置 Balance device
- 凸轮控制器或旋转编码器 Cam controller or rotary encoder
- 模具照明灯 Working light
- 二度落保护装置 Against over-run safety device
- 触摸屏系统 Touch screen
- 可编程控制器系统 PLC
- 移动式双手按钮操作站 Mobile two-handed operation station
- 误送检知接口 Mis-feeder check-out port
- 空气源接头 Compressed air connector
- 空气吹料接头 Set blowing connector
- 主电机逆转装置 Main motor reversing device
- 组合式干式摩擦离合器 Combined dry friction clutch
- 防震垫脚 Adjusting shockproof pad



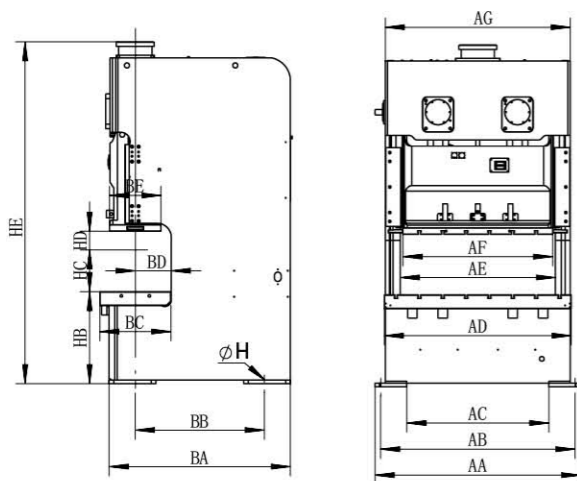
## 选择配置 / Optional Accessories:

- 误送检测装置 Misfeed detection consent
- 脚踏开关 Foot switch
- 刚性上打料装置 Downward rigid ejector
- 光电安全保护装置 Raster protector
- 气垫 Air cushion
- 吨位显示仪 Tonnage indicator
- 组合式湿式离合器 Combined wet lunch
- 快速换模装置 Quick mold change device
- 自动化外围设备 Automatic supporting equipment

HDC110-315 工作台

规格 Specification	HDC-110		HDC-160		HDC-200		HDC-250		HDC-315	
	V	H	V	H	V	H	V	H	V	H
AA	2000	2200	2620	3000	3010					
AB	1900	2080	2460	2800	2810					
AC	1360	1520	1820	2200	2210					
AD	1800	2000	2400	2700	2800					
AE	1510	1660	1990	2220	2230					
AF	1400	1600	1850	2100	2100					
AG	1780	1980	2320	2590	2600					
BA	1745	1940	2235	2545	2545					
BB	1295	1380	1885	2195	2195					
BC	650	760	840	900	900					
BD	330	385	425	455	455					
BE	500	550	650	700	700					
HB	830	990	1070	1100	1120					
HC	400	435	450	485	500	550	550	605	550	605
HD	180	110	200	130	250	150	280	170	280	170
HE	3059	3709	3849	4304	4689					
ΦH	Φ35	Φ47	Φ54	Φ54	Φ54					

HDC 外形图



## 技术参数 / SPECIFICATION

型号 Model		HDC-110		HDC-160		HDC-200		HDC-250		HDC-315	
公称力 (千牛) Nominal pressure (KN)		1100		1600		2000		2500		3150	
形式 Type		V	H	V	H	V	H	V	H	V	H
公称力行程 (毫米) Nominal pressure stroke(mm)		5	3	6	3	6	3	7	3.5	7	3.5
滑块行程 (毫米) Slide stroke (mm)		180	110	200	130	250	150	280	170	280	170
滑块行程次数 (次 / 分钟) Strokes of slide (spm)		35-65	50-100	30-55	40-85	25-45	35-70	20-35	30-60	20-35	40-50
最大装模高度 (毫米) Max.die height (mm)		400	435	450	485	500	550	550	605	550	605
装模高度调整量 (毫米) Die height adjustment (mm)		100		100		120		120		120	
喉口深度 (毫米) Throat depth (mm)		330		385		425		455		455	
立柱间距离 (毫米) Distance between the columns (mm)		1510		1660		1990		2220		2230	
上工作台尺寸 (毫米) Slide bottom area(mm)	左右 (L.R)	1400		1600		1850		2100		2100	
	前后 (F.B)	500		550		650		700		700	
	厚度 (TH)	70		70		95		95		95	
下工作台尺寸 (毫米) Bolster area (mm)	左右 (L.R)	1800		2000		2400		2700		2800	
	前后 (F.B)	650		760		840		900		950	
	厚度 (TH)	130		150		170		170		170	
工作台面高度 (毫米) Height of worktable(mm)		830		990		1070		1100		1120	
主电动机功率 (千瓦) Main motor power(KW)		11		15		18.5		22		30	
气垫 (选配) Cushion (Optional)	力 Capacity(KN)	36×2		63×2		100×2		140×2		140×2	
	行程 Stroke(mm)	70		70		80		100		100	
	面积 Area(mm)	350×235×2 组		410×260×2 组		540×350×2 组		640×470×2 组		640×470×2 组	
外形尺寸 (毫米) Overall dimensions	左右 (L.R) (mm)	2000		2200		2620		3000		3100	
	前后 (F.B) (mm)	1745		1940		2235		2545		2560	
	高度 (H) (mm)	3060		3710		3850		4305		4400	

# HDD 系列半闭式单曲轴精密冲床

series semi-closed single-crank precision press

## 标准装置 / Standard Accessories:

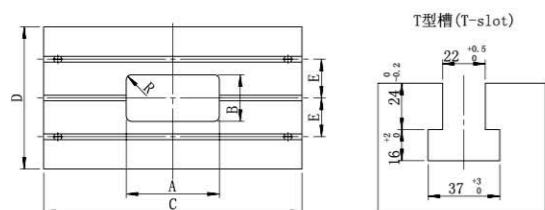
- 电动黄油润滑装置 Electrical drive lubrication system
- 液压过载保护装置 Hydraulic over-load protector
- 电动式滑块调整装置 Automatic slide adjust device
- 主电机 Main motor
- 曲轴角度指示器 Crank angle counter
- 装模高度显示器 Die height indicator
- 滑块及模具平衡装置 Balance device
- 凸轮控制器或旋转编码器 Cam controller or rotary encoder
- 模具照明灯 Working light
- 二度落保护装置 Against over-run safety device
- 触摸屏系统 Touch screen
- 可编程控制器系统 PLC
- 固定双手按钮操作站 Two-handed operation station
- 误送料检知接口 Mis-feeder check-out port
- 空气源接头 Compressed air connector
- 空气吹料接头 Set blowing connector
- 主电机逆转装置 Main motor reversing device
- 组合式干式摩擦离合器 Combined dry friction clutch
- 防震垫脚 Adjusting shockproof pad



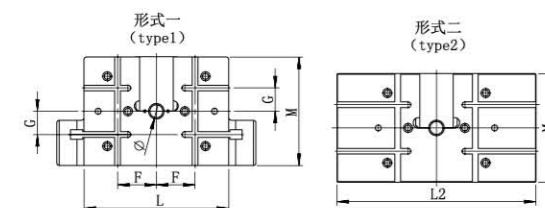
## 选择配置 / Optional Accessories:

- 可移动双手操作按钮站 Mobile two-handed operation station
- 脚踏开关 Foot switch
- 刚性上打料装置 Downward rigid ejector
- 光电安全保护装置 Raster protector
- 气垫 Air cushion
- 吨位显示器 Tonnage indicator
- 组合式湿式离合器 Combined wet lunch
- 快速换模装置 Quick mold change device
- 自动化外围设备 Automatic supporting equipment

LOWER TABLE 下工作台



UPPER TABLE 上工作台



HDD 110-315 工作台

规格 Specification	HDD-110	HDD-160	HDD-200	HDD-260	HDD-315
A×B	400×200	440×220	480×240	520×260	520×260
C×D	900×600	980×800	1140×820	1280×840	1280×900
E	160	220	280	290	290
F	150	150	210	210	210
G	110	110	150	150	150
模柄孔径	φ 50	φ 65	φ 65	φ 65	φ 65
标准 (L×M)	650×470	700×550	850×630	950×700	950×700
饱满 (L×M)	900×470	980×550	1030×630	1130×700	1130×700

## 技术参数 / SPECIFICATION

型号 Model	HDD-110		HDD-160		HDD-200		HDD-260		HDD-315		
公称力 (千牛) Nominal pressure (KN)	1100		1600		2000		2600		3150		
形式 Type	V	H	V	H	V	H	V	H	V	H	
公称力行程 (毫米) Nominal pressure stroke(mm)	6	3	6	3	6	3	7	3.5	7	3.5	
滑块行程 (毫米) Slide stroke (mm)	180	80	200	90	200	100	250	150	250	150	
滑块行程次数 (次 / 分钟) Strokes of slide (spm)	30-60	60-90	20-50	40-70	20-50	50-70	20-40	40-50	20-40	40-50	
最大装模高度 (毫米) Max.die height (mm)	360	410	460	515	460	510	500	550	500	550	
装模高度调整量 (毫米) Die height adjustment (mm)	80		100		110		120		120		
模柄孔尺寸 (毫米) Dia.of shank hole(mm)	φ50		φ65		φ65		φ65		φ65		
上工作台尺寸 (毫米) Slide bottom area(mm)	左右 (L.R)	650	700	850	950	950					
	前后 (F.B)	470	550	630	700	700					
	厚度 (TH)	80	90	90	100	110					
下工作台尺寸 (毫米) Bolster area (mm)	左右 (L.R)	900	980	1140	1280	1280					
	前后 (F.B)	600	800	820	840	900					
	厚度 (TH)	90	140	160	180	180					
主电动机功率 (千瓦) Main motor power(KW)	11		15		18.5		22		30		
气垫 (选配) Cushion(Optional)	力 Capacity(KN)	63		100		140		140		140	
	行程 Stroke(mm)	80		80		100		100		100	
	面积 Area(mm)	500×350		650×420		710×480		810×480		810×480	
外形尺寸 (毫米) Overall dimensions	左右 (L.R) (mm)	1420		1600		1750		2080		2150	
	前后 (F.B) (mm)	1985		2200		2500		2900		2980	
	高度 (H) (mm)	3200		3500		3900		4470		4500	

# HDN 系列闭式单曲轴精密冲床

series straight-side single-crank precision press

## 标准装置 / Standard Accessories:

- 电动黄油润滑装置 Electrical drive lubrication system
- 液压过载保护装置 Hydraulic over-load protector
- 电动式滑块调整装置 Automatic slide adjust device
- 主电机 Main motor
- 曲轴角度指示器 Crank angle counter
- 装模高度显示器 Die height indicator
- 滑块及模具平衡装置 Balance device
- 凸轮控制器或旋转编码器 Cam controller or rotary encoder
- 模具照明灯 Working light
- 二度落保护装置 Against over-run safety device
- 触摸屏系统 Touch screen
- 可编程控制器系统 PLC
- 移动式双手按钮操作站 Mobile two-handed operation station
- 误送检知接口 Mis-feeder check-out port
- 空气源接头 Compressed air connector
- 空气吹料接头 Set blowing connector
- 主电机逆转装置 Main motor reversing device
- 组合式干式摩擦离合器 Combined dry friction clutch
- 防震垫脚 Adjusting shockproof pad



## 选择配置 / Optional Accessories:

- 误送检测装置 Misfeed detection consent
- 脚踏开关 Foot switch
- 刚性上打料装置 Downward rigid ejector
- 光电安全保护装置 Raster protector
- 气垫 Air cushion
- 吨位显示器 Tonnage indicator
- 组合式湿式离合器 Combined wet lunch
- 快速换模装置 Quick mold change device
- 自动化外围设备 Automatic supporting equipment

## 技术参数 / SPECIFICATION

型号 Model	HDN-200	HDN-300	HDN-400	HDN-500	HDN-600
公称力 (千牛) Nominal pressure (KN)	2000	3000	4000	5000	6000
形式 Type	V	V	V	V	V
公称力行程 (毫米) Nominal pressure stroke(mm)	6	7	8	8	8
滑块行程 (毫米) Slide stroke (mm)	180	250	250	250	250
滑块行程次数 (次 / 分钟) Strokes of slide (spm)	20-50	25-40	25-35	20-30	15-25
最大装模高度 (毫米) Max.die height (mm)	500	550	550	550	550
装模高度调整量 (毫米) Die height adjustment (mm)	110	120	120	120	120
侧向开口 (前后 × 高度) (毫米) Side opening (F.B × H) (mm)	750 × 550	800 × 600	900 × 600	1000 × 600	1000 × 600
上工作台尺寸 (毫米) Slide bottom area(mm)	左右 (L.R)	1000	1100	1300	1400
	前后 (F.B)	700	750	900	900
	厚度 (TH)	90	110	110	110
下工作台尺寸 (毫米) Bolster area (mm)	左右 (L.R)	1200	1250	1400	1500
	前后 (F.B)	800	900	1000	1100
	厚度 (TH)	140	180	200	220
主电动机功率 (千瓦) Main motor power(KW)	18.5	30	37	55	75
压缩空气压力 (兆帕) Air pressure (MPa)	0.6	0.6	0.6	0.6	0.6



# HDM series straight-side double-crank precision press

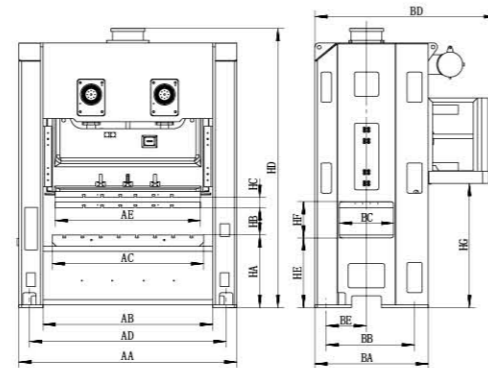
## 标准装置 / Standard Accessories:

- 电动黄油润滑装置 Electrical drive lubrication system
- 液压过载保护装置 Hydraulic over-load protector
- 电动式滑块调整装置 Automatic slide adjust device
- 主电机 Main motor
- 曲轴角度指示器 Crank angle counter
- 装模高度显示器 Die height indicator
- 滑块及模具平衡装置 Balance device
- 凸轮控制器或旋转编码器 Cam controller or rotary encoder
- 模具照明灯 Working light
- 二度落保护装置 Against over-run safety device
- 触摸屏系统 Touch screen
- 可编程控制器系统 PLC
- 移动式双手按钮操作站 Mobile two-handed operation station
- 误送检知接口 Mis-feeder check-out port
- 空气源接头 Compressed air connector
- 空气吹料接头 Set blowing connector
- 主电机逆转装置 Main motor reversing device
- 组合式干式摩擦离合器 Combined dry friction clutch
- 防震垫脚 Adjusting shockproof pad



## 选择配置 / Optional Accessories:

- 误送检测装置 Misfeed detection consent
- 脚踏开关 Foot switch
- 刚性上打料装置 Downward rigid ejector
- 光电安全保护装置 Raster protector
- 气垫 Air cushion
- 吨位显示器 Tonnage indicator
- 组合式湿式离合器 Combined wet lunch
- 快速换模装置 Quick mold change device
- 自动化外围设备 Automatic supporting equipment



## HDM 外形尺寸

规格 Specification	HDM-160		HDM-200		HDM-250		HDM-300		HDM-400		HDM-500		HDM-600	
形式 Model	V	H	V	H	V	H	V	H	V	V	V	V	V	V
AA	2590		3000		3600		3600		3800		4500		5100	
AB	2240		2650		3250		3250		3450		4050		4650	
AC	1800		2200		2500		2500		2700		3400		4000	
AD	1880		2290		2800		2800		300		3600		4200	
AE	1600		1850		2400		2400		2700		3200		3700	
BA	1450		1600		1870		1870		2100		2325		2625	
BB	1290		1440		1710		1710		1940		1925		2265	
BC	700		900		900		900		900		1000		1100	
BD	2309		2523		2995		2995		3129		3650		3955	
BE	490		620		770		770		770		700		820	
HA	1000		1000		1100		1200		1200		1250		1700	
HB	450	400	500	450	550	450	550	450	550		600		600	
HC	180	130	250	150	280	170	300	170	300		300		300	
HD	3757	3682	4015	3915	4593	4438	4903	4729	5257		5281		5971	
HE	950		950		1050		1150		1150		1150		1655	
HF	450		600		600		600		600		700		700	
HG	1730	1655	1910	1810	2081	1926	2296	2131	3495		2765		3450	

## 技术参数 / SPECIFICATION

型号 Model	HDM-160		HDM-200		HDM-250	
	V	H	V	H	V	H
形式 Type						
公称力 (千牛) Nominal pressure(KN)	160		200		250	
公称力行程 (毫米) Nominal pressure stroke (mm)	6	3	6	3	7	3
滑块行程次数 (次 / 分钟) Strokes of slide (s.p.m)	30-55	40-85	20-50	35-70	20-40	30-60
滑块行程 (毫米) Slide strokes (mm)	180	130	250	150	280	170
最大装模高度 (毫米) Max. die height (mm)	450	400	500	450	550	450
装模高度调整量 (毫米) Die height adjustment (mm)	100		120		120	
上工作台 (左右 × 前后) (毫米) Slide area (L.R × F.B) (mm)	1600 × 650		1850 × 750		2400 × 900	
下工作台 (左右 × 前后) (毫米) Bolster area (L.R × F.B) (mm)	1800 × 760		2200 × 940		2500 × 1000	
侧向开口 (前后 × 高度) Side opening (F.B × H) (mm)	700 × 450		900 × 600		900 × 600	
主电动机功率 (千瓦) Main motor power(kw)	15		18.5		22	
使用空气压力 (兆帕) Air pressure (MPa)	6		6		6	
检验精度 Presses precision	日本 JIS 1class 一级					

型号 Model	HDM-300		HDM-400		HDM-500		HDM-600	
	V	H	V	V	V	V		
形式 Type								
公称力 (千牛) Nominal pressure(KN)	3000		4000		5000		6000	
公称力行程 (毫米) Nominal pressure stroke (mm)	7	3	7	7	7	10		
滑块行程次数 (次 / 分钟) Strokes of slide (s.p.m)	20-35	30-50	20-40	15-25	15-25			
滑块行程 (毫米) Slide strokes (mm)	300	170	300	300	300	300		
最大装模高度 (毫米) Max. die height (mm)	550	450	550	600	600	600		
装模高度调整量 (毫米) Die height adjustment (mm)	120		120		150		200	
上工作台 (左右 × 前后) (毫米) Slide area (L.R × F.B) (mm)	2400 × 900		2600 × 1000		3200 × 1200		3700 × 1300	
下工作台 (左右 × 前后) (毫米) Bolster area (L.R × F.B) (mm)	2500 × 1000		2700 × 1100		3400 × 1200		4000 × 1400	
侧向开口 (前后 × 高度) Side opening (F.B × H) (mm)	900 × 600		900 × 600		1000 × 700		1000 × 700	
主电动机功率 (千瓦) Main motor power(kw)	30		37		45		75	
使用空气压力 (兆帕) Air pressure (MPa)	0.6		0.6		0.6		0.6	
检验精度 Presses precision	日本 JIS 1class 一级							

# JRD31 系列闭式热锻压力机

series straight-side hot forging press

## 主要功能和特点 / Main Structure Features:

- 主要适用于中小零件的热锻工艺，也可用于冲裁、成形弯曲、挤压等一般性冲压工艺，具有快速、高效、维护简单等特点  
Its main application includes hot forging for medium to small parts, blanking, forming, bending, extrusion and other common ram pressing processes, characterized by high speed, high efficiency and easy maintenance
- 采用整体钢板焊接机身，保证机床有足够高的刚度  
Entire plate is welded to press frame, ensuring sufficient rigidity of it
- 传动系统采用两级或三级传动，曲轴偏心式结构  
It has a two-stage or three-stage driving system with a crankshaft eccentric center structure
- 250 吨及以上压力机采用分体式干式气动摩擦离合器，惯量小、温升低、寿命长、维修方便  
Split dry pneumatic friction clutch is applied to press of 250 tons and above, characterized by small inertia, little temperature rise, long service life and easy maintenance
- 泵阀一体式液压过载保护装置，超载立即卸荷，动作灵敏可靠，不易闷车  
Pump-valve hydraulic overloading protection unit decompresses once overloaded; its sensitivity and reliability makes shutdown less likely
- 浓油强制自动定时定量润滑系统，保证机床有充足的润滑  
Concentrated oil gives mandatory automatic lubrication to system regularly and in fixed quantity, guaranteeing sufficient lubrication to machine tool
- 电气系统采用 PLC 集中控制  
Electrical system is under centralized control of PLC



## 主要技术参数 / Main Specification

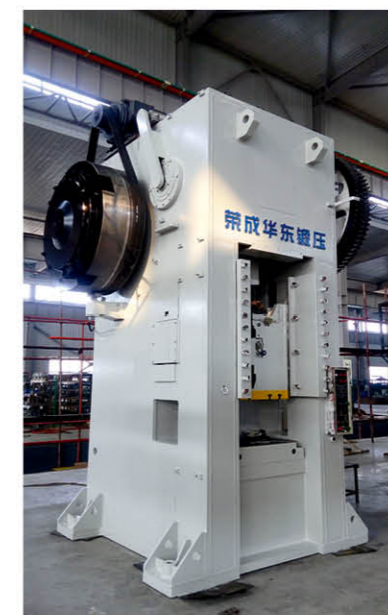
型号 (type)		参数 (Specification)						
		JRD31-125	JRD31-160B	JRD31-160D	JRD31-160E	JRD31-160	JRD31-200	JRD31-200F
公称力 (千牛) Nominal pressure(KN)		1250	1600	1600	1600	1600	2000	2000
公称力行程 (毫米) Nominal pressure stroke(mm)		8	10	8	8	10	10	10
滑块行程长度 (毫米) Slide stroke(mm)		210	160	160	160	250	160	160
滑块行程次数 (次/分钟) Strokes of slide(spm)		35	35	45	50	35	32	35
最大装模高度 (毫米) Max. die height(mm)		320	350	435	435	350	380	450
装模高度调节量 (毫米) Die height adjustment(mm)		90	90	90	90	90	90	90
导轨间距离 (毫米) Distance between gilbs(mm)		415	490	490	640	490	560	560
滑块底面尺寸 (毫米) Slider bottom size(mm)	前后 F.B	420	500	550	650	500	550	550
	左右 L.R	540	630	630	780	630	700	700
工作台板尺寸 (毫米) Bolster area (mm)	前后 F.B	500	650	650	750	650	700	700
	左右 L.R	550	660	660	800	660	700	700
模柄孔尺寸 (毫米) Mold handle hole size(mm)	直径 d	Φ50	Φ65	Φ65	Φ65	Φ65	Φ65	Φ65
	深度 D	90	90	90	90	90	90	90
下顶料装置 upward ejector	顶料力 (千牛) Capacity( KN)	/	/	/	/	/	/	/
	行程 (毫米) Stroke (mm)	/	/	/	/	/	/	/
主电机功率 (千瓦) Main motor power(KW)		11	15	18.5	18.5	15	18.5	18.5
外形尺寸 (毫米) Overall dimensions (mm)	前后 F.B	2000	2050	2050	1910	2050	2330	2330
	左右 L.R	2195	2195	2330	2195		2325	2325
压机地面以上高度 (毫米) Height above floor(mm)		3285	3700	3740	3790	3750	3960	4210

# JRD31 系列闭式热锻压力机

series straight-side hot-forging press

主要技术参数 / Main Specification

型号 (type)		JRD31-200B	JRD31-200D	JRD31-250	JRD31-250E	JRD31-250A	JRD31-250F	JRD31-250H
参数 (Specification)								
公称力 (千牛) Nominal pressure(KN)		2000	2000	2500	2500	2500	2500	2500
公称力行程 (毫米) Nominal pressure stroke(mm)		10	10	10	5	10	10	10
滑块行程长度 (毫米) Slide stroke(mm)		250	320	250	250	150	250	250
滑块行程次数 (次/分钟) Strokes of slide(spm)		32	32	30	50	40	30	45
最大装模高度 (毫米) Max. die height(mm)		380	450	420	420	420	420	600
装模高度调节量 (毫米) Die height adjustment(mm)		90	90	120	120	120	120	120
导轨间距离 (毫米) Distance between gilbs(mm)		560	560	610	610	610	610	610
滑块底面尺寸 (毫米) Slider bottom size(mm)	前后 F.B	550	550	580	580	580	580	580
	左右 L.R	700	700	760	760	760	760	760
工作台板尺寸 (毫米) Bolster area (mm)	前后 F.B	700	700	720	720	720	720	800
	左右 L.R	700	700	760	760	760	760	760
模柄孔尺寸 (毫米) Mold handle hole size(mm)	直径 d	Φ65	Φ65	Φ65	Φ65	Φ80	Φ65	Φ65
	深度 D	90	90	95	100	100	100	100
下顶料装置 upward ejector	顶料力 (千牛) Capacity( KN)	/	/	/	250 (液压)	/	80 (机械)	150 (机械+气动)
	行程 (毫米) Stroke ( mm)	/	/	/	110	/	50	45+25
主电机功率 (千瓦) Main motor power(KW)		18.5	18.5	30	30	30	30	30
外形尺寸 (毫米) Overall dimensions (mm)	前后 F.B	2330	2330	2640	2400	2640	2640	2730
	左右 L.R	2325	2325	3010	2890	3010	2960	3085
压机地面以上高度 (毫米) Height above floor(mm)		4005	4210	4765	4770	4665	4770	4600



主要技术参数 / Main Specification

型号 (type)		JRD31-250C	JRD31-250B	JRD31-315A	JRD31-315	JRD31-315C	JRD31-315D
参数 (Specification)							
公称力 (千牛) Nominal pressure(KN)		2500	2500	3150	3150	3150	3150
公称力行程 (毫米) Nominal pressure stroke(mm)		10	10	10	10	10	10
滑块行程长度 (毫米) Slide stroke(mm)		320	320	250	250	300	400
滑块行程次数 (次/分钟) Strokes of slide(spm)		30	30	30	30	30	30
最大装模高度 (毫米) Max. die height(mm)		420	420	500	500	500	600
装模高度调节量 (毫米) Die height adjustment(mm)		120	120	120	120	120	120
导轨间距离 (毫米) Distance between gilbs(mm)		610	610	635	635	635	635
滑块底面尺寸 (毫米) Slider bottom size(mm)	前后 F.B	580	580	660	660	660	660
	左右 L.R	760	760	800	800	800	800
工作台板尺寸 (毫米) Bolster area(mm)	前后 F.B	720	720	800	800	800	800
	左右 L.R	760	760	800	800	800	800
模柄孔尺寸 (毫米) Mold handle hole size(mm)	直径 d	Φ65	Φ65	Φ80	Φ80	Φ80	Φ80
	深度 D	100	100	110	110	110	110
下顶料装置 upward ejector	顶料力 (千牛) Capacity( KN)	/	75(机械)	/	100 (机械)	/	/
	行程 (毫米) Stroke ( mm)	/	60	/	50	/	/
主电机功率 (千瓦) Main motor power(KW)		30	30	37	37	37	37
外形尺寸 (毫米) Overall dimensions(mm)	前后 F.B	2640	2640	2645	2650	2650	2650
	左右 L.R	2840	3010	3065	3200	2970	3065
压机地面以上高度 (毫米) Height above floor(mm)		4830	4800	4985	4880	5160	5210

# JRD31 系列闭式热锻压力机

## series straight-side hot-forging press

主要技术参数 / Main Specification

型号 (type)		JRD31-400F	JRD31-400B	JRD31-400K	JRD31-400	JRD31-400D	JRD31-400C	JRD31-400H
参数 (Specification)								
公称力 (千牛) Nominal pressure(KN)		4000	4000	4000	4000	4000	4000	4000
公称力行程 (毫米) Nominal pressure stroke(mm)		10	10	10	10	10	10	10
滑块行程长度 (毫米) Slide stroke(mm)		250	250	350	315	400	400	400
滑块行程次数 (次/分钟) Strokes of slide(spm)		26	26	40	26	26	26	30
最大装模高度 (毫米) Max. die height(mm)		550	550	550	550	700	700	900
装模高度调节量 (毫米) Die height adjustment(mm)		120	120	120	120	120	120	120
导轨间距离 (毫米) Distance between gilbs(mm)		710	710	710	710	710	810	820
滑块底面尺寸 (毫米) Slider bottom size(mm)	前后 F.B	700	700	700	700	700	700	850
	左右 L.R	900	900	900	900	900	1000	980
工作台板尺寸 (毫米) Bolster area (mm)	前后 F.B	850	850	850	850	850	850	900
	左右 L.R	900	900	900	900	900	1000	950
模柄孔尺寸 (毫米) Mold handle hole size(mm)	直径 d	Φ80	Φ80	Φ80	Φ80	Φ80	Φ80	Φ90
	深度 D	115	120	115	120	120	115	115
下顶料装置 upward ejector	顶料力 (千牛) Capacity( KN)	/	120 (机械)	80 (机械)	/	/	/	300 (机械)
	行程 (毫米) Stroke ( mm)	/	50	80 机 +50 气	/	/	/	120
主电机功率 (千瓦) Main motor power(KW)		45	45	45	45	45	45	45
外形尺寸 (毫米) Overall dimensions (mm)	前后 F.B	2915	2940	2650	2940	2940	2940	2915
	左右 L.R	3270	3270	3330	3270	3270	3370	3465
压机地面以上高度 (毫米) Height above floor(mm)		5210	5200	5280	5235	5430	5430	5450



主要技术参数 / Main Specification

型号 (type)		JRD31-500B	JRD31-500	JRD31-630B	JRD31-630	JRD31-630C	JRD31-630D
参数 (Specification)							
公称力 (千牛) Nominal pressure(KN)		5000	5000	6300	6300	6300	6300
公称力行程 (毫米) Nominal pressure stroke(mm)		10	10	10	10	10	10
滑块行程长度 (毫米) Slide stroke(mm)		250	320	300	400	400	500
滑块行程次数 (次/分钟) Strokes of slide(spm)		26	26	24	25	25	20-30
最大装模高度 (毫米) Max. die height(mm)		550	550	650	600	600	1250
装模高度调节量 (毫米) Die height adjustment(mm)		120	120	120	120	120	120
导轨间距离 (毫米) Distance between gilbs(mm)		800	800	965	965	965	810
滑块底面尺寸 (毫米) Slider bottom size(mm)	前后 F.B	800	800	900	900	900	850
	左右 L.R	1000	1000	1160	1160	1160	1000
工作台板尺寸 (毫米) Bolster area(mm)	前后 F.B	850	850	1000	1000	1020	1000
	左右 L.R	1000	1000	1150	1150	1150	1000
模柄孔尺寸 (毫米) Mold handle hole size(mm)	直径 d	Φ80	Φ80	Φ80	Φ80	Φ80	Φ60
	深度 D	130	130	145	145	145	140
下顶料装置 upward ejector	顶料力 (千牛) Capacity( KN)	/	/	/	/	/	550 (机械)
	行程 (毫米) Stroke ( mm)	/	/	/	/	/	130 机 +50 气
主电机功率 (千瓦) Main motor power(KW)		45	45	55	55	55	75
外形尺寸 (毫米) Overall dimensions(mm)	前后 F.B	3050	3050	3175	3175	3180	3000
	左右 L.R	3450	3450	3890	3890	3710	3990
压机地面以上高度 (毫米) Height above floor(mm)		5500	5500	5800	5800	5800	6420

# JRD31 系列闭式热锻压力机

series straight-side hot-forging press

# MPA 系列热模锻压力机

series hot die forging press

## 主要技术参数 / Main Specification

型号 (type)		JRD31-800B	JRD31-800	JRD31-1000	JRD31-1000B	JRD31-1000C	JRD31-1250	JRD31-1600
参数 (Specification)								
公称力 (千牛) Nominal pressure(KN)		8000	8000	10000	10000	10000	12500	16000
公称力行程 (毫米) Nominal pressure stroke(mm)		10	10	8	10	10	10	10
滑块行程长度 (毫米) Slide stroke(mm)		300	400	500	400	350	500	500
滑块行程次数 (次/分钟) Strokes of slide(spm)		30	30	20-30	30	30	26	25
最大装模高度 (毫米) Max. die height(mm)		700	600	1250	800	500	850	900
装模高度调节量 (毫米) Die height adjustment(mm)		120	120	120	120	120	120	120
导轨间距离 (毫米) Distance between gilbs(mm)		945	910	1010	1010	1012	1100	1180
滑块底面尺寸 (毫米) Slider bottom size(mm)	前后 F.B	900	900	950	950	950	1050	1200
	左右 L.R	1100	1100	1200	1200	1200	1300	1400
工作台板尺寸 (毫米) Bolster area (mm)	前后 F.B	1000	1000	1200	1100	1100	1150	1250
	左右 L.R	1100	1100	1200	1200	1200	1300	1400
模柄孔尺寸 (毫米) Mold handle hole size(mm)	直径 d	Φ90	/	/	Φ90	Φ90	Φ100	Φ100
	深度 D	155	/	/	160	160	185	205
下顶料装置 upward ejector	顶料力 (千牛) Capacity (KN)	/	/	/	/	/	/	/
	行程 (毫米) Stroke (mm)	/	/	/	/	/	/	/
主电机功率 (千瓦) Main motor power(KW)		75	90	110	90	90	110	132
外形尺寸 (毫米) Overall dimensions (mm)	前后 F.B	3240	3170	3330	3330	3330	3650	3950
	左右 L.R	4150	4150	4475	4480	4480	4700	5000
压机地面以上高度 (毫米) Height above floor(mm)		6100	5180	7020	6270	5960	6650	7100

## 主要功能和特点 / Main Structure Features:

- 在传统 MP 热模锻压力机的基础上进行了改进完善, 增大了公称力行程, 扩大了压力机的使用范围  
Improved on the basis of traditional MP hot die press to increase nominal stroke and expand scope of use for press
- 机架采用整体实心结构的锈钢或钢板焊接件  
Frame adopts monolithic solid structured stainless steel or steel plate weldment
- 超高精度和超高刚度, 可以实现锻件的精密闭式模锻  
Super high precision and super high rigidity ensures precision closed type die forging of forge piece
- 机身两侧设有侧窗口, 方便横向送料, 可实现全自动锻造工艺  
Bilateral side of body is equipped with lateral window to make it convenient for cross feeder and automatic forging process can be achieved
- 滑块导轨采用 X 型结构, 有效地避免温度对机床导向精度的影响  
X type structure adopted by slider guide effectively avoids influence of temperature to accuracy of machine tool guidance
- 干式气动摩擦离合器, 制动器设有水冷系统  
Dry pneumatic friction clutch, brake is equipped with water cooling system
- 设上、下顶料装置, 减小了拔模斜度, 节省原材料消耗  
Up and down jigger mechanism equipped reduces pattern draft and save raw material consumption
- 配置了吨位监控系统、集中润滑及润滑监控系统、轴承温度监控系统等  
Tonnage monitoring system, centralized lubrication and lubrication monitoring system, bearing temperature monitoring system are equipped



## 主要技术参数 / Main Specification

型号 (type)		MPA630	MPA1000	MPA1600	MPA2000	MPA2500	MPA3150	MPA4000
参数 (Specification)								
公称力 (千牛) Nominal pressure(KN)		6300	10000	16000	20000	25000	31500	40000
滑块行程长度 (毫米) Slide stroke(mm)		220	250	280	300	320	340	360
滑块行程次数 (次/分钟) Strokes of slide(spm)		110	100	90	85	80	60	55
最大装模高度 (毫米) Max. die height(mm)		630	700	875	950	1000	1050	1110
装模高度调节量 (毫米)		11	14	18	20	22.5	25	28
滑块底面尺寸 (毫米) Slider bottom size(mm)	前后 F.B	700	930	1140	1260	1380	1540	1710
	左右 L.R	670	820	1030	1180	1260	1360	1460
工作台板尺寸 (毫米) Bolster area(mm)	前后 F.B	920	1120	1400	1530	1700	1860	2050
	左右 L.R	690	850	1050	1210	1300	1400	1500
主电机功率 (千瓦) Main motor power(KW)		55	75	75	132	160	200	250
压机外形尺寸 (毫米) Overall dimensions(mm)	前后 F.B	2700	3050	3300	3450	4700	4100	4450
	左右 L.R	3700	4100	4800	4900	5280	5800	6100
压机地面以上尺寸 (毫米) Height above floor(mm)		4800	5100	6100	6400	7075	7400	7800

# JWD31 系列长行程温锻压力机

## series long stroke warm forging press

### 主要功能和特点 / Main Structure Features:

- 采用整体钢板焊接机身，保证机床有足够高的刚度  
Entire plate is welded to machine frame, ensuring sufficient rigidity of it
- 传动系统采用两级或三级传动，曲轴偏心式结构  
It has a two-stage or three-stage driving system with a crankshaft eccentric center structure
- 采用分体式干式气动摩擦离合器，惯量小、温升低、寿命长、维修方便  
Split dry pneumatic friction clutch is applied, characterized by small inertia, little temperature rise, long service life and easy maintenance
- 整机刚度比普通锻造压机有大幅提高，滑块行程大，公称力行程大，适合各种温锻零件的锻造  
Compared with regular forging press, the rigidity of press has been greatly improved, with large stroke of cam block and nominal pressure, suitable for forging all kinds of warm forging parts
- 具有长行程和高刚度的机械下顶料装置，特别适合长的“杯杆”形零件的锻造，例如等速万向联轴节的温锻  
Mechanical below feeding device long stroke, high stiffness, very suitable for long "cup" shaped parts forging, for example, constant temperature universal joint warm forging.
- 主电机采用变频调速电机，以合适的滑块速度进行锻造，同时为低速调模提供了方便  
Main electric machine uses electric machine of frequency control of motor speed, forged with suitable cam block speed, providing convenience for adjusting mold
- 滑块运动精度高，具有解闷车功能  
Cam block moves in high precision, with function of dismissing shutdown
- 浓油强制自动定时定量润滑系统，保证机床有充足的润滑  
Concentrated oil gives mandatory automatic lubrication to system regularly and in fixed quantity, guaranteeing sufficient lubrication to machine tool
- 整机采用 PLC 集中控制，设有吨位仪、轴温检测等多种安全措施，保障压力机的运行安全  
Entire press is under centralized control of PLC, with multiple safety measures of tonnage meter and axis temperature testing, ensuring operation safety of the press

### 主要技术参数 / Main Specification

参数 (Specification)	型号 (type)	JWD31-400	JWD31-500	JWD31-630	JWD31-800	JWD31-1000B
公称力 (千牛) Nominal pressure(KN)		4000	5000	6300	8000	10000
公称力行程 (毫米) Nominal pressure stroke(mm)		10	10	10	10	8
滑块行程长度 (毫米) Slide stroke(mm)		400	450	500	500	500
滑块行程次数 (次/分钟) Strokes of slide(spm)		24 ~ 32	24 ~ 32	22 ~ 30	22 ~ 30	22 ~ 30
最大装模高度 (毫米) Max. die height(mm)		750	900	1000	1100	1050
装模高度调节量 (毫米) Die height adjustment(mm)		120	120	120	120	120
导轨间距离 (毫米) Distance between gibs(mm)		710	760	810	910	1010
滑块底面尺寸 (毫米) Slider bottom size(mm)	前后 F.B	700	800	850	900	950
	左右 L.R	900	950	1000	1100	1200
工作台板尺寸 (毫米) Bolster area(mm)	前后 F.B	900	950	1000	1100	1200
	左右 L.R	900	950	1000	1100	1200
上顶料 downward ejector	行程 (毫米) stroke(mm)	35	40	50	60	/
	顶料力 (千牛) Power (KN)	40	50	60	80	/
下顶料 (机械) Upward ejector (mechanical)	行程 (毫米) stroke(mm)	80	110	130	130	130
	顶料力 (千牛) Power (KN)	300	400	550	700	800
主电机功率 (千瓦) Main motor power(KW)		45	55	75	90	110
压机外形尺寸 (毫米) Overall dimensions(mm)	前后 F.B	2710	2850	2995	3150	3990
	左右 L.R	3270	3550	3985	4220	5810
压机地面以上尺寸 (毫米) Height above floor(mm)		5480	5750	6100	6450	6960



### 主要技术参数 / Main Specification

参数 (Specification)	型号 (type)	JWD31-1000	JWD31-1250	JWD31-1600	JWD31-2000	JWD31-1000B
公称力 (千牛) Nominal pressure(KN)		10000	12500	16000	20000	10000
公称力行程 (毫米) Nominal pressure stroke(mm)		8	8	8	8	8
滑块行程长度 (毫米) Slide stroke(mm)		500	550	550	600	500
滑块行程次数 (次/分钟) Strokes of slide(spm)		22 ~ 30	22 ~ 30	20 ~ 26	20 ~ 26	22 ~ 30
最大装模高度 (毫米) Max. die height(mm)		1050	1050	1250	1300	1050
装模高度调节量 (毫米) Die height adjustment(mm)		120	120	120	120	120
导轨间距离 (毫米) Distance between gibs(mm)		1010	1100	1180	1320	1010
滑块底面尺寸 (毫米) Slider bottom size(mm)	前后 F.B	950	1050	1200	1300	950
	左右 L.R	1200	1300	1400	1550	1200
工作台板尺寸 (毫米) Bolster area(mm)	前后 F.B	1200	1200	1300	1400	1200
	左右 L.R	1200	1300	1400	1550	1200
上顶料 downward ejector	行程 (毫米) stroke(mm)	/	/	80	80	/
	顶料力 (千牛) Power (KN)	/	/	120	160	/
下顶料 (机械) Upward ejector (mechanical)	行程 (毫米) stroke(mm)	130	130	150	150	130
	顶料力 (千牛) Power (KN)	800	800	1200	1500	800
主电机功率 (千瓦) Main motor power(KW)		110	132	160	200	110
压机外形尺寸 (毫米) Overall dimensions(mm)	前后 F.B	3990	4325	3950	4250	3990
	左右 L.R	5810	6010	5000	5250	5810
压机地面以上尺寸 (毫米) Height above floor(mm)		6960	7340	7380	7720	6960

# JARD31 系列多工位锻造压力机

## series multi-stage forging press

### 主要功能和特点 / Main Structure Features:

- 具有较强的抗偏载能力，适合一般锻件的多工位锻造工艺  
Its strong anti-offset loading ability is suitable for multi-station forging process of general forgings
- 单次打击能量大，打击速度快，模具使用寿命长  
Huge power per strike and quick speed extend the service life of mold
- 较大的公称力行程，适合温锻和挤压类零件的锻造  
Greater nominal pressure is suitable for warm forging and forging of extrusion part
- 连杆与滑块采用柱面连接，滑块采用矩形八面超长导轨导向，导向精度高  
Con-rod and cam-block are connected by cylinder, the latter guided by rectangular octahedral super-long guide rail with highly precise guidance
- 传动系统采用两级传动，偏心轴结构（大行程压机采用曲轴结构）  
It has a two-stage driving system with eccentric spindle structure (crankshaft-structured large-stroke press)
- 设有上下顶料装置  
It is equipped with upward ejector and downward ejector
- 带有闷车解除装置，操作方便  
With the device can be lifted to interrupt operation, easy to operate
- 具有较大的装模高度调节量，增加模具的适用范围  
Its sufficient die height adjustment range expands application scope for molding die
- 主要润滑采用浓油强制自动润滑，滑块导轨采用自动稀油润滑  
Its main lubrication is concentrated oil-forced automatic lubrication, with cam-block guide rail automatically lubricated by thin oil

### 主要技术参数 / Main Specification

参数 (Specification)	型号 (type)	JARD31-315H	JARD31-315	JARD31-400	JARD31-400B	JARD31-400H	JARD31-500
公称力 (千牛) Nominal pressure(KN)		3150	3150	4000	4000	4000	5000
公称力行程 (毫米) Nominal pressure stroke(mm)		10	10	10	10	10	10
滑块行程长度 (毫米) Slide stroke(mm)		500	250	250	350	500	250
滑块行程次数 (次/分钟) Strokes of slide(spm)		30	60	60	35	30	55
最大装模高度 (毫米) Max. die height(mm)		550	550	550	550	650	650
装模高度调节量 (毫米) Die height adjustment(mm)		60	60	60	60	60	60
滑块底面尺寸 (毫米) Slider bottom size(mm)	前后 F.B	700	700	750	750	750	800
	左右 L.R	850	850	900	920	920	950
工作台板尺寸 (毫米) Bolster area(mm)	前后 F.B	800	800	900	900	900	950
	左右 L.R	950	950	1000	1000	1000	1050
上打料装置 Downward ejector	氮气弹簧	/	/	/	刚性打料	氮气弹簧	/
	顶料形式 Mode	机械+气动	/	/	/	机械+气动	/
下顶料装置 upward ejector	顶料力 (千牛) Capacity (KN)	200 (机械)	/	/	/	200 (机械)	/
	行程 (毫米) Stroke (mm)	70机+50气	/	/	/	70机+50气	/
主机功率 (千瓦) Main motor power(KW)		45	37	45	45	55	55
外形尺寸 (毫米) Overall dimensions(mm)	前后 F.B	2590	3050	3230	3240	2950	3480
	左右 L.R	3330	3710	3810	3610	3630	4030
压机地面以上高度 (毫米) Height above floor(mm)		5660	5150	5210	5580	5910	5560



### 主要技术参数 / Main Specification

参数 (Specification)	型号 (type)	JARD31-500B	JARD31-630	JARD31-630C	JARD31-630B	JARD31-630H	JARD31-800
公称力 (千牛) Nominal pressure(KN)		5000	6300	6300	6300	6300	8000
公称力行程 (毫米) Nominal pressure stroke(mm)		10	10	10	10	10	10
滑块行程长度 (毫米) Slide stroke(mm)		400	250	350	420	600	280
滑块行程次数 (次/分钟) Strokes of slide(spm)		32	55	30	30	30	50
最大装模高度 (毫米) Max. die height(mm)		600	600	700	650	650	700
装模高度调节量 (毫米) Die height adjustment(mm)		60	60	100	60	60	60
滑块底面尺寸 (毫米) Slider bottom size(mm)	前后 F.B	800	850	850	850	850	900
	左右 L.R	950	1000	1100	1000	1100	1100
工作台板尺寸 (毫米) Bolster area(mm)	前后 F.B	950	1000	1000	1000	1000	1100
	左右 L.R	1050	1100	1200	1100	1200	1200
上打料装置 Downward ejector		/	/	刚性打料	/	氮气弹簧	/
下顶料装置 upward ejector	顶料形式 Mode	/	/	机械+气动	机械+气动	机械+气动	/
	顶料力 (千牛) Capacity (KN)	/	/	200 (机械)	150 (机械)	300 (机械)	/
	行程 (毫米) Stroke (mm)	/	/	120机+50气	70机+30气	70机+50气	/
主机功率 (千瓦) Main motor power(KW)		55	55	75	75	75	75
外形尺寸 (毫米) Overall dimensions(mm)	前后 F.B	3440	3815	3545	3550	2995	3950
	左右 L.R	4030	4215	4190	4100	4170	4550
压机地面以上高度 (毫米) Height above floor(mm)		5800	5695	6040	6150	6330	5850

# JARD31 系列多工位锻造压力机

series multi-stage forging press



主要技术参数 / Main Specification

参数 (Specification)	型号 (type)	JARD31-800H	JARD31-1000	JARD31-1250	JARD31-1600	JARD31-2000
公称力 (千牛) Nominal pressure(KN)		8000	10000	12500	16000	20000
公称力行程 (毫米) Nominal pressure stroke(mm)		10	10	8	6	6
滑块行程长度 (毫米) Slide stroke(mm)		600	280	300	300	330
滑块行程次数 (次 / 分钟) Strokes of slide(spm)		30	50	50	50	45
最大装模高度 (毫米) Max. die height(mm)		800	750	800	850	950
装模高度调节量 (毫米) Die height adjustment(mm)		60	60	60	60	60
滑块底面尺寸 (毫米) Slider bottom size(mm)	前后 F.B	1000	950	1050	1200	1350
	左右 L.R	1200	1150	1250	1400	1500
工作台板尺寸 (毫米) Bolster area(mm)	前后 F.B	1100	1150	1250	1300	1500
	左右 L.R	1300	1250	1350	1500	1600
上打料装置 Downward ejector	氮气弹簧	/	/	/	/	/
下顶料装置 upward ejector	顶料形式 Mode	机械 + 气动	/	/	/	/
	顶料力 (千牛) Capacity (KN)	400 (机械)	/	/	/	/
	行程 (毫米) Stroke (mm)	100 机 +80 气	/	/	/	/
主电机功率 (千瓦) Main motor power(KW)		110	90	110	132	160
外形尺寸 (毫米) Overall dimensions(mm)	前后 F.B	3380	4130	4370	4730	5070
	左右 L.R	4590	4920	5050	5200	5900
压机地面以上高度 (毫米) Height above floor(mm)		6675	6200	6510	6710	7450

# J37 系列闭式双点切边机械压力机

series straight-side two point trimming press

## 主要功能和特点 / Main Structure Features:

- 全钢板整体焊接机身，具有足够的强度与刚度  
Overall steel welded body, with sufficient strength and rigidity
- 传动系统：三级传动，其中两级为人字齿轮传动，两个曲轴纵放  
Drive system: three-stage drive, among which two-stage is herringbone gear drive, with two front-back crankshafts
- 采用干式气动浮动镶块式离合器与制动器（分体式），安全、可靠、寿命长  
Adopts dry pneumatic floating sectional clutch and brake (detachable), which is safe, reliable and long service life
- 滑块由锈钢整体浇注而成，装模高度调节采用机动形式  
Slider is constructed of stainless steel body, and die set height adjustment adopts motor-driven mode
- 电气系统采用 PLC 集中控制  
Electrical system adopts PLC centralized control



主要技术参数 / Main Specification

参数 (Specification)	型号 (type)	J37-315	J37-500	J37-630	J37-800	J37-1000	J37-1250	J37-1600
公称力 (千牛) Nominal pressure(KN)		3150	5000	6300	8000	10000	12500	16000
公称力行程 (毫米) Nominal pressure stroke(mm)		16	16	16	16	16	13	13
滑块行程长度 (毫米) Slide stroke(mm)		200	240	300	400	450	500	600
滑块行程次数 (次 / 分钟) Strokes of slide(spm)		45	40	40	30	26	26	18
最大装模高度 (毫米) Max. die height(mm)		530	580	670	750	1400	1200	1400
装模高度调节量 (毫米) Die height adjustment(mm)		125	150	150	175	200	200	200
滑块底面尺寸 (毫米) Slider bottom size(mm)	前后 F.B	950	1000	1125	1160	1400	1400	1700
	左右 L.R	1380	1580	1780	2030	2700	2770	3400
工作台板尺寸 (毫米) Bolster area(mm)	前后 F.B	1020	1100	1180	1250	1400	1400	1800
	左右 L.R	1400	1600	1800	2050	2700	2770	3400
主电机功率 (千瓦) Main motor power(KW)		30	45	55	75	110	132	160
电气控制方式 Electrical control		PLC	PLC	PLC	PLC	PLC	PLC	PLC
离合器形式 Shape of air clutch		气动、分体 Spilt type	气动、分体 Spilt type	气动、分体 Spilt type	气动、分体 Spilt type	气动、分体 Spilt type	气动、分体 Spilt type	气动、分体 Spilt type
压机外形尺寸 (毫米) Overall dimensions(mm)	前后 F.B	1700	2000	2350	2600	3145	3500	4000
	左右 L.R	2020	2300	2430	4085	6070	6300	7100
压机地面以上尺寸 (毫米) Height above floor(mm)		4560	4900	5650	6150	8000	8100	8600